

S800

Vysoce výkonný
miniaturní jistič na DIN lištu

Otázka výkonnosti



Každopádně vyšší výkon.

Široká řada S800 nabízí vysoce výkonný miniaturní jistič, s vysokou vypínací schopností a různými vypínacími charakteristikami. Jističe řady S800S, jak pro střídavý tak také pro stejnosměrný proud, mají rozsah jmenovitého proudu od 10 A do 125 A, s vypínací schopností až do 50 kA.

S800N je ideálním řešením pro jmenovité proudy velikosti od 10 A do 125 A, s vypínací schopností do 36 kA.

Vysoká vypínací schopnost až do 50 kA umožňuje přehledným a snadným způsobem konfigurovat a provozovat elektrické distribuční systémy. Přesvědčivá selektivita směrem k nadřazeným jističům, např. typu ABB Tmax a velmi dobré zálohovací charakteristiky pro následně zařazené miniaturní jističe, např. ABB Pro M compact, výrazně usnadňují projektování systémů. Kompaktní rozměry dávají možnost prostorově úsporného nastavení energetických distribučních systémů. Je samozřejmé, že tyto vysoce výkonné miniaturní jističe od ABB vyhovují všem hlavním normám a schválením.

Miniaturní jistič S800 prostě, nabízí vyšší hodnotu.

- Vyšší výkon
Vysoký jmenovitý proud až do 125 A.
- Vyšší bezpečnost
Přesvědčivá selektivita a vypínací charakteristika až do 50 kA.
- Vyšší komfort
Kompaktní provedení a modulární uspořádání se zaměnitelnými připojovacími svorkami pro různé typy připojení.
- Vyšší pružnost
Díky široké výrobní řadě pro nejrůznější aplikace.
- Více příslušenství
Které se snadno objednává a snadno instaluje.

Obsah

Objednací údaje	1/1
Vlastnosti	2/1
Technické údaje.....	3/1
Rozměrová schémata	4/1

Aplikace

Veřejné budovy

Školy, nemocnice, veřejné budovy. Všude tam, kam přichází větší počet lidí, je obzvláště důležité mít spolehlivou dodávku elektrického proudu. Např. v Sydney, kde denně pracuje v takových budovách kolem 250 000 lidí. Vysoce výkonné miniaturní jističe S800 brání úrazu elektrickým proudem a škodám na majetku v případě zkratu.



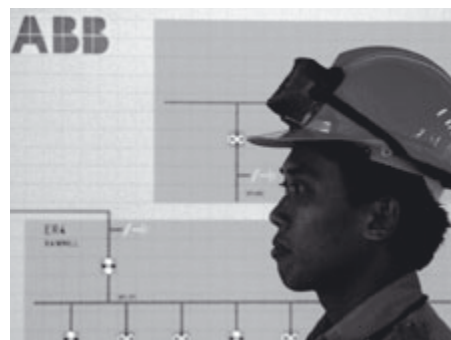
Letiště

Milióny lidí na celém světě prochází letišti. Každý den. Letiště představují takové turnikety světa. Např. přes mezinárodní letiště Heartsfield – Jackson v Atlantě projde za rok více než 80 miliónů cestujících, což z něj činí letiště s největším počtem odbavených cestujících na světě. Miniaturní jističe S800 zde chrání osoby před zraněním a zabraňují vzniku škod na majetku v případě zkratů.



Elektrárny

Téměř nic na světě nemůže běžet bez elektrického proudu. Se svým celkovým instalovaným výkonem více než 3 400 000 MW zajišťují všechny elektrárny světa stabilní provoz životně důležitých funkcí. Miniaturní jističe např. S800 chrání Vaši infrastrukturu a tedy také Váš personál a stroje, které jsou součástí výroby elektrického proudu. Chrání je bezpečně a nepřetržitě.



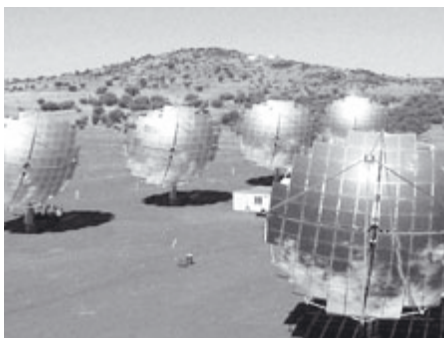
Vlaky

Vlaky zajišťují mobilitu. Účinně a spolehlivě. Jen samotné Švýcarské spolkové železnice přepraví za rok 250 miliónů cestujících a 55 miliónů tun nákladů, po železniční síti v délce 3000 km. 27000 zaměstnanců zajišťuje bezpečný železniční provoz. Miniaturní vysoce výkonné jističe, např. S800 účinně chrání jak jednotlivé obvody moderních lokomotiv, tak také provozní personál a zajišťují mobilitu vlakových souprav.



Alternativní energie

Nevyčerpatelný zdroj energie: stále více elektráren na světě využívá obnovitelné energie, např. solární energii. Např. v australské poušti, ale také v Německu, kde je postavena největší solární elektrárna na světě s výstupním výkonem 8 MW, která byla nedávno připojena do státní elektrorozvodné sítě. S800 zde zvyšují bezpečnost operací. Tedy vytváří budoucnost pro alternativní energie.



Podzemní dráhy

500 vlaků, tratě v délce 400 km, 275 stanic, 12 000 zaměstnanců, 3 milióny cestujících denně. To je londýnské metro – nejstarší a také jeden z nejrozsáhlejších podzemních dopravních systémů na světě. Výkonné miniaturní jističe např. S800 zde sdílí odpovědnost za plynulé a bezpečné operace. Od Moskvy až po New York, který v současnosti se může pochlubit nejrozsáhlejším systémem podpoверхové železnice na světě.



Roboty

Patří mezi vedoucí světové koncerny – od vyvinutí prvního průmyslového robota před 25 lety také ABB udává inovační tempo v oblasti průmyslové automatizace. ABB je v současnosti „jedničkou“ u roboticky asistovaných automatizačních řešení, výrobků, systémů a služeb. Díky výkonnému miniaturnímu jističi S800 zajišťuje ABB širokou ochranu v jednotlivých infrastrukturních systémech.



Lodě

Stále se zvyšující úroveň výkonů má za následek stále vyšší zkratové proudy. Proto je třeba zajistit spolehlivou a účinnou ochranu lidí a majetku. Výkonné miniaturní jističe např. S800 tuto ochranu poskytují. Např. na lodi „Queen Mary II“, která je největší pasažérskou lodí světa. Na ní je položeno 2500 km silových kabelů, které dodávají energii do 80 000 svítidel, pro 3000 telefonů, 8800 reproduktorů, 5000 detektorů kouře a 8350 automatických hasicích zařízení.



Petrochemický průmysl

Chemický a petrochemický průmysl významně přispívá k úrovni života současnosti. Ať již mluvíte o zdraví, výživě, odívání nebo mobilitě – výrobky těchto průmyslových odvětví zajišťují jakost života a pracovní místa. Jen v samotné Evropské Unii pracují v tomto průmyslu přes 2 milióny lidí. Výkonné miniaturní jističe, např. S800 zabezpečují výrobu – od vrtných plošin na moři počínaje až po výrobní závody ve vnitrozemí.



Ocelářský průmysl

Přes kilometry dlouhé mosty, turbíny elektráren vystavené extrémním zátěžím, až po elegantní výškové budovy či nerezové misky na salát – všude zde hraje ocel hlavní roli. Ocel má neomezené možnosti použití. Výkonné miniaturní jističe jako např. S800 zde hrají důležitou roli, především pokud jde o bezpečnost u výrobních linek.





Obsah

S800C-B.....	1/2
S800C-C.....	1/3
S800C-D.....	1/4
S800C-K.....	1/5
S800S-B	1/6
S800S-C.....	1/8
S800S-D.....	1/10
S800S-K.....	1/12
S800N-B.....	1/14
S800N-C.....	1/15
S800N-D.....	1/16
S800B-B.....	1/17
S800B-C.....	1/18
S800B-D.....	1/19
S800B-K.....	1/20
S800 příslušenství	1/22

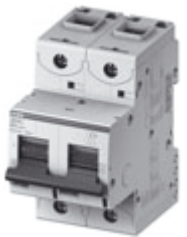
Objednací údaje jističů S800C s vypínací charakteristikou B

Výkonné miniaturní jističe s klecovými koncovými svorkami



2CC0413262F0001

Icu [kA]	Jmenovitý proud [A]	Typ	Objednací číslo	Číslo EAN	Hmotnost [kg]	VPE
25	10	S801C-B10	2CCS881001R0105	7612271212087	0.25	1
25	13	S801C-B13	2CCS881001R0135	7612271212247	0.25	1
25	16	S801C-B16	2CCS881001R0165	7612271212407	0.25	1
25	20	S801C-B20	2CCS881001R0205	7612271212568	0.25	1
25	25	S801C-B25	2CCS881001R0255	7612271212728	0.25	1
25	32	S801C-B32	2CCS881001R0325	7612271212889	0.25	1
25	40	S801C-B40	2CCS881001R0405	7612271213046	0.25	1
25	50	S801C-B50	2CCS881001R0505	7612271213206	0.25	1
25	63	S801C-B63	2CCS881001R0635	7612271213367	0.25	1
25	80	S801C-B80	2CCS881001R0805	7612271213527	0.25	1
25	100	S801C-B100	2CCS881001R0825	7612271213688	0.25	1
25	125	S801C-B125	2CCS881001R0845	7612271213848	0.25	1



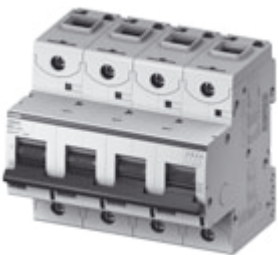
2CC0413263F0001

Icu [kA]	Jmenovitý proud [A]	Typ	Objednací číslo	Číslo EAN	Hmotnost [kg]	VPE
25	10	S802C-B10	2CCS882001R0105	7612271212094	0.49	1
25	13	S802C-B13	2CCS882001R0135	7612271212254	0.49	1
25	16	S802C-B16	2CCS882001R0165	7612271212414	0.49	1
25	20	S802C-B20	2CCS882001R0205	7612271212575	0.49	1
25	25	S802C-B25	2CCS882001R0255	7612271212735	0.49	1
25	32	S802C-B32	2CCS882001R0325	7612271212896	0.49	1
25	40	S802C-B40	2CCS882001R0405	7612271213053	0.49	1
25	50	S802C-B50	2CCS882001R0505	7612271213213	0.49	1
25	63	S802C-B63	2CCS882001R0635	7612271213374	0.49	1
25	80	S802C-B80	2CCS882001R0805	7612271213534	0.49	1
25	100	S802C-B100	2CCS882001R0825	7612271213695	0.49	1
25	125	S802C-B125	2CCS882001R0845	7612271213855	0.49	1



2CC0413264F0001

Icu [kA]	Jmenovitý proud [A]	Typ	Objednací číslo	Číslo EAN	Hmotnost [kg]	VPE
25	10	S803C-B10	2CCS883001R0105	7612271212100	0.74	1
25	13	S803C-B13	2CCS883001R0135	7612271212261	0.74	1
25	16	S803C-B16	2CCS883001R0165	7612271212421	0.74	1
25	20	S803C-B20	2CCS883001R0205	7612271212582	0.74	1
25	25	S803C-B25	2CCS883001R0255	7612271212742	0.74	1
25	32	S803C-B32	2CCS883001R0325	7612271212902	0.74	1
25	40	S803C-B40	2CCS883001R0405	7612271213060	0.74	1
25	50	S803C-B50	2CCS883001R0505	7612271213220	0.74	1
25	63	S803C-B63	2CCS883001R0635	7612271213381	0.74	1
25	80	S803C-B80	2CCS883001R0805	7612271213541	0.74	1
25	100	S803C-B100	2CCS883001R0825	7612271213701	0.74	1
25	125	S803C-B125	2CCS883001R0845	7612271213862	0.74	1



2CC0413265F0001

Icu [kA]	Jmenovitý proud [A]	Typ	Objednací číslo	Číslo EAN	Hmotnost [kg]	VPE
25	10	S804C-B10	2CCS884001R0105	7612271212117	0.98	1
25	13	S804C-B13	2CCS884001R0135	7612271212278	0.98	1
25	16	S804C-B16	2CCS884001R0165	7612271212438	0.98	1
25	20	S804C-B20	2CCS884001R0205	7612271212599	0.98	1
25	25	S804C-B25	2CCS884001R0255	7612271212759	0.98	1
25	32	S804C-B32	2CCS884001R0325	7612271212919	0.98	1
25	40	S804C-B40	2CCS884001R0405	7612271213077	0.98	1
25	50	S804C-B50	2CCS884001R0505	7612271213237	0.98	1
25	63	S804C-B63	2CCS884001R0635	7612271213398	0.98	1
25	80	S804C-B80	2CCS884001R0805	7612271213558	0.98	1
25	100	S804C-B100	2CCS884001R0825	7612271213718	0.98	1
25	125	S804C-B125	2CCS884001R0845	7612271213879	0.98	1

Objednací údaje jističů S800C s vypínací charakteristikou C

Výkonné miniaturní jističe s klecovými koncovými svorkami



2CCCA13266F0001

Icu [kA]	Jmenovitý proud [A]	Typ	Objednací číslo	Číslo EAN	Hmotnost [kg]	VPE
25	10	S801C-C10	2CCS881001R0104	7612271212124	0.25	1
25	13	S801C-C13	2CCS881001R0134	7612271212285	0.25	1
25	16	S801C-C16	2CCS881001R0164	7612271212445	0.25	1
25	20	S801C-C20	2CCS881001R0204	7612271212605	0.25	1
25	25	S801C-C25	2CCS881001R0254	7612271212766	0.25	1
25	32	S801C-C32	2CCS881001R0324	7612271212926	0.25	1
25	40	S801C-C40	2CCS881001R0404	7612271213084	0.25	1
25	50	S801C-C50	2CCS881001R0504	7612271213244	0.25	1
25	63	S801C-C63	2CCS881001R0634	7612271213404	0.25	1
25	80	S801C-C80	2CCS881001R0804	7612271213565	0.25	1
25	100	S801C-C100	2CCS881001R0824	7612271213725	0.25	1
25	125	S801C-C125	2CCS881001R0844	7612271213886	0.25	1



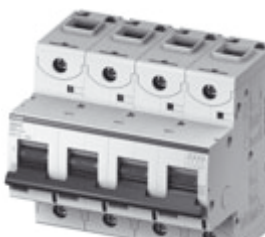
2CCCA13267F0001

Icu [kA]	Jmenovitý proud [A]	Typ	Objednací číslo	Číslo EAN	Hmotnost [kg]	VPE
25	10	S802C-C10	2CCS882001R0104	7612271212131	0.49	1
25	13	S802C-C13	2CCS882001R0134	7612271212292	0.49	1
25	16	S802C-C16	2CCS882001R0164	7612271212452	0.49	1
25	20	S802C-C20	2CCS882001R0204	7612271212612	0.49	1
25	25	S802C-C25	2CCS882001R0254	7612271212773	0.49	1
25	32	S802C-C32	2CCS882001R0324	7612271212933	0.49	1
25	40	S802C-C40	2CCS882001R0404	7612271213091	0.49	1
25	50	S802C-C50	2CCS882001R0504	7612271213251	0.49	1
25	63	S802C-C63	2CCS882001R0634	7612271213411	0.49	1
25	80	S802C-C80	2CCS882001R0804	7612271213572	0.49	1
25	100	S802C-C100	2CCS882001R0824	7612271213732	0.49	1
25	125	S802C-C125	2CCS882001R0844	7612271213893	0.49	1



2CCCA13268F0001

Icu [kA]	Jmenovitý proud [A]	Typ	Objednací číslo	Číslo EAN	Hmotnost [kg]	VPE
25	10	S803C-C10	2CCS883001R0104	7612271212148	0.74	1
25	13	S803C-C13	2CCS883001R0134	7612271212308	0.74	1
25	16	S803C-C16	2CCS883001R0164	7612271212469	0.74	1
25	20	S803C-C20	2CCS883001R0204	7612271212629	0.74	1
25	25	S803C-C25	2CCS883001R0254	7612271212780	0.74	1
25	32	S803C-C32	2CCS883001R0324	7612271212940	0.74	1
25	40	S803C-C40	2CCS883001R0404	7612271213107	0.74	1
25	50	S803C-C50	2CCS883001R0504	7612271213268	0.74	1
25	63	S803C-C63	2CCS883001R0634	7612271213428	0.74	1
25	80	S803C-C80	2CCS883001R0804	7612271213589	0.74	1
25	100	S803C-C100	2CCS883001R0824	7612271213749	0.74	1
25	125	S803C-C125	2CCS883001R0844	7612271213909	0.74	1



2CCCA13269F0001

Icu [kA]	Jmenovitý proud [A]	Typ	Objednací číslo	Číslo EAN	Hmotnost [kg]	VPE
25	10	S804C-C10	2CCS884001R0104	7612271212155	0.98	1
25	13	S804C-C13	2CCS884001R0134	7612271212315	0.98	1
25	16	S804C-C16	2CCS884001R0164	7612271212476	0.98	1
25	20	S804C-C20	2CCS884001R0204	7612271212636	0.98	1
25	25	S804C-C25	2CCS884001R0254	7612271212797	0.98	1
25	32	S804C-C32	2CCS884001R0324	7612271212957	0.98	1
25	40	S804C-C40	2CCS884001R0404	7612271213114	0.98	1
25	50	S804C-C50	2CCS884001R0504	7612271213275	0.98	1
25	63	S804C-C63	2CCS884001R0634	7612271213435	0.98	1
25	80	S804C-C80	2CCS884001R0804	7612271213596	0.98	1
25	100	S804C-C100	2CCS884001R0824	7612271213756	0.98	1
25	125	S804C-C125	2CCS884001R0844	7612271213916	0.98	1

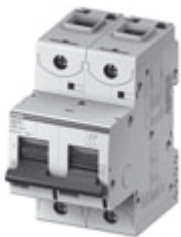
Objednací údaje jističů S800C s vypínací charakteristikou D

Výkonné miniaturní jističe s klecovými koncovými svorkami



20CC413270F0001

Icu [kA]	Jmenovitý proud [A]	Typ	Objednací číslo	Číslo EAN	Hmotnost [kg]	VPE
25	10	S801C-D10	2CCS881001R0101	7612271212162	0.25	1
25	13	S801C-D13	2CCS881001R0131	7612271212322	0.25	1
25	16	S801C-D16	2CCS881001R0161	7612271212483	0.25	1
25	20	S801C-D20	2CCS881001R0201	7612271212643	0.25	1
25	25	S801C-D25	2CCS881001R0251	7612271212803	0.25	1
25	32	S801C-D32	2CCS881001R0321	7612271212964	0.25	1
25	40	S801C-D40	2CCS881001R0401	7612271213121	0.25	1
25	50	S801C-D50	2CCS881001R0501	7612271213282	0.25	1
25	63	S801C-D63	2CCS881001R0631	7612271213442	0.25	1
25	80	S801C-D80	2CCS881001R0801	7612271213602	0.25	1
25	100	S801C-D100	2CCS881001R0821	7612271213763	0.25	1
25	125	S801C-D125	2CCS881001R0841	7612271213923	0.25	1



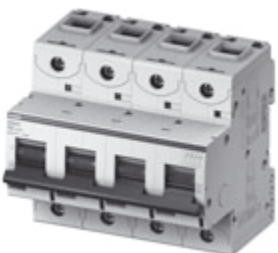
20CC413271F0001

Icu [kA]	Jmenovitý proud [A]	Typ	Objednací číslo	Číslo EAN	Hmotnost [kg]	VPE
25	10	S802C-D10	2CCS882001R0101	7612271212179	0.49	1
25	13	S802C-D13	2CCS882001R0131	7612271212339	0.49	1
25	16	S802C-D16	2CCS882001R0161	7612271212490	0.49	1
25	20	S802C-D20	2CCS882001R0201	7612271212650	0.49	1
25	25	S802C-D25	2CCS882001R0251	7612271212810	0.49	1
25	32	S802C-D32	2CCS882001R0321	7612271212971	0.49	1
25	40	S802C-D40	2CCS882001R0401	7612271213138	0.49	1
25	50	S802C-D50	2CCS882001R0501	7612271213299	0.49	1
25	63	S802C-D63	2CCS882001R0631	7612271213459	0.49	1
25	80	S802C-D80	2CCS882001R0801	7612271213619	0.49	1
25	100	S802C-D100	2CCS882001R0821	7612271213770	0.49	1
25	125	S802C-D125	2CCS882001R0841	7612271213930	0.49	1



20CC413272F0001

Icu [kA]	Jmenovitý proud [A]	Typ	Objednací číslo	Číslo EAN	Hmotnost [kg]	VPE
25	10	S803C-D10	2CCS883001R0101	7612271212186	0.74	1
25	13	S803C-D13	2CCS883001R0131	7612271212346	0.74	1
25	16	S803C-D16	2CCS883001R0161	7612271212506	0.74	1
25	20	S803C-D20	2CCS883001R0201	7612271212667	0.74	1
25	25	S803C-D25	2CCS883001R0251	7612271212827	0.74	1
25	32	S803C-D32	2CCS883001R0321	7612271212988	0.74	1
25	40	S803C-D40	2CCS883001R0401	7612271213145	0.74	1
25	50	S803C-D50	2CCS883001R0501	7612271213305	0.74	1
25	63	S803C-D63	2CCS883001R0631	7612271213466	0.74	1
25	80	S803C-D80	2CCS883001R0801	7612271213626	0.74	1
25	100	S803C-D100	2CCS883001R0821	7612271213787	0.74	1
25	125	S803C-D125	2CCS883001R0841	7612271213947	0.74	1



20CC413273F0001

Icu [kA]	Jmenovitý proud [A]	Typ	Objednací číslo	Číslo EAN	Hmotnost [kg]	VPE
25	10	S804C-D10	2CCS884001R0101	7612271212193	0.98	1
25	13	S804C-D13	2CCS884001R0131	7612271212353	0.98	1
25	16	S804C-D16	2CCS884001R0161	7612271212513	0.98	1
25	20	S804C-D20	2CCS884001R0201	7612271212674	0.98	1
25	25	S804C-D25	2CCS884001R0251	7612271212834	0.98	1
25	32	S804C-D32	2CCS884001R0321	7612271212995	0.98	1
25	40	S804C-D40	2CCS884001R0401	7612271213152	0.98	1
25	50	S804C-D50	2CCS884001R0501	7612271213312	0.98	1
25	63	S804C-D63	2CCS884001R0631	7612271213473	0.98	1
25	80	S804C-D80	2CCS884001R0801	7612271213633	0.98	1
25	100	S804C-D100	2CCS884001R0821	7612271213794	0.98	1
25	125	S804C-D125	2CCS884001R0841	7612271213954	0.98	1

Objednací údaje jističů S800C s vypínací charakteristikou K

Výkonné miniaturní jističe s klecovými koncovými svorkami



2CC0413274F0001

Icu [kA]	Jmenovitý proud [A]	Typ	Objednací číslo	Číslo EAN	Hmotnost [kg]	VPE
25	10	S801C-K10	2CCS881001R0427	7612271212209	0.25	1
25	13	S801C-K13	2CCS881001R0447	7612271212360	0.25	1
25	16	S801C-K16	2CCS881001R0467	7612271212520	0.25	1
25	20	S801C-K20	2CCS881001R0487	7612271212681	0.25	1
25	25	S801C-K25	2CCS881001R0517	7612271212841	0.25	1
25	32	S801C-K32	2CCS881001R0537	7612271213008	0.25	1
25	40	S801C-K40	2CCS881001R0557	7612271213169	0.25	1
25	50	S801C-K50	2CCS881001R0577	7612271213329	0.25	1
25	63	S801C-K63	2CCS881001R0597	7612271213480	0.25	1
25	80	S801C-K80	2CCS881001R0627	7612271213640	0.25	1
25	100	S801C-K100	2CCS881001R0637	7612271213800	0.25	1
25	125	S801C-K125	2CCS881001R0647	7612271213961	0.25	1



2CC0413275F0001

Icu [kA]	Jmenovitý proud [A]	Typ	Objednací číslo	Číslo EAN	Hmotnost [kg]	VPE
25	10	S802C-K10	2CCS882001R0427	7612271212216	0.49	1
25	13	S802C-K13	2CCS882001R0447	7612271212377	0.49	1
25	16	S802C-K16	2CCS882001R0467	7612271212537	0.49	1
25	20	S802C-K20	2CCS882001R0487	7612271212698	0.49	1
25	25	S802C-K25	2CCS882001R0517	7612271212858	0.49	1
25	32	S802C-K32	2CCS882001R0537	7612271213015	0.49	1
25	40	S802C-K40	2CCS882001R0557	7612271213176	0.49	1
25	50	S802C-K50	2CCS882001R0577	7612271213336	0.49	1
25	63	S802C-K63	2CCS882001R0597	7612271213497	0.49	1
25	80	S802C-K80	2CCS882001R0627	7612271213657	0.49	1
25	100	S802C-K100	2CCS882001R0637	7612271213817	0.49	1
25	125	S802C-K125	2CCS882001R0647	7612271213978	0.49	1



2CC0413276F0001

Icu [kA]	Jmenovitý proud [A]	Typ	Objednací číslo	Číslo EAN	Hmotnost [kg]	VPE
25	10	S803C-K10	2CCS883001R0427	7612271212223	0.74	1
25	13	S803C-K13	2CCS883001R0447	7612271212384	0.74	1
25	16	S803C-K16	2CCS883001R0467	7612271212544	0.74	1
25	20	S803C-K20	2CCS883001R0487	7612271212704	0.74	1
25	25	S803C-K25	2CCS883001R0517	7612271212865	0.74	1
25	32	S803C-K32	2CCS883001R0537	7612271213022	0.74	1
25	40	S803C-K40	2CCS883001R0557	7612271213183	0.74	1
25	50	S803C-K50	2CCS883001R0577	7612271213343	0.74	1
25	63	S803C-K63	2CCS883001R0597	7612271213503	0.74	1
25	80	S803C-K80	2CCS883001R0627	7612271213664	0.74	1
25	100	S803C-K100	2CCS883001R0637	7612271213824	0.74	1
25	125	S803C-K125	2CCS883001R0647	7612271213985	0.74	1



2CC0413277F0001

Icu [kA]	Jmenovitý proud [A]	Typ	Objednací číslo	Číslo EAN	Hmotnost [kg]	VPE
25	10	S804C-K10	2CCS884001R0427	7612271212230	0.98	1
25	13	S804C-K13	2CCS884001R0447	7612271212391	0.98	1
25	16	S804C-K16	2CCS884001R0467	7612271212551	0.98	1
25	20	S804C-K20	2CCS884001R0487	7612271212711	0.98	1
25	25	S804C-K25	2CCS884001R0517	7612271212872	0.98	1
25	32	S804C-K32	2CCS884001R0537	7612271213039	0.98	1
25	40	S804C-K40	2CCS884001R0557	7612271213190	0.98	1
25	50	S804C-K50	2CCS884001R0577	7612271213350	0.98	1
25	63	S804C-K63	2CCS884001R0597	7612271213510	0.98	1
25	80	S804C-K80	2CCS884001R0627	7612271213671	0.98	1
25	100	S804C-K100	2CCS884001R0637	7612271213831	0.98	1
25	125	S804C-K125	2CCS884001R0647	7612271213992	0.98	1

Objednací údaje jističů S800S s vypínací charakteristikou B

Výkonné miniaturní jističe s klecovými koncovými svorkami



2CC0413001F0002

Icu [kA]	Jmenovitý proud [A]	Typ	Objednací číslo	Číslo EAN	Hmotnost [kg]	VPE
50	10	S801S-B10	2CCS861001R0105	7612271200008	0.245	1
50	13	S801S-B13	2CCS861001R0135	7612271200015	0.245	1
50	16	S801S-B16	2CCS861001R0165	7612271200022	0.245	1
50	20	S801S-B20	2CCS861001R0205	7612271200039	0.245	1
50	25	S801S-B25	2CCS861001R0255	7612271200046	0.245	1
50	32	S801S-B32	2CCS861001R0325	7612271200053	0.245	1
50	40	S801S-B40	2CCS861001R0405	7612271200060	0.245	1
50	50	S801S-B50	2CCS861001R0505	7612271200077	0.245	1
50	63	S801S-B63	2CCS861001R0635	7612271200084	0.245	1
50	80	S801S-B80	2CCS861001R0805	7612271200091	0.245	1
50	100	S801S-B100	2CCS861001R0825	7612271200107	0.245	1
50	125	S801S-B125	2CCS861001R0845	7612271200114	0.245	1



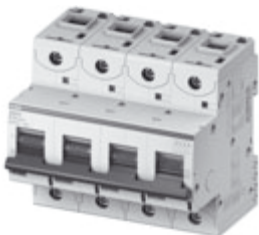
2CC0413002F0002

Icu [kA]	Jmenovitý proud [A]	Typ	Objednací číslo	Číslo EAN	Hmotnost [kg]	VPE
50	10	S802S-B10	2CCS862001R0105	7612271200121	0.49	1
50	13	S802S-B13	2CCS862001R0135	7612271200138	0.49	1
50	16	S802S-B16	2CCS862001R0165	7612271200145	0.49	1
50	20	S802S-B20	2CCS862001R0205	7612271200152	0.49	1
50	25	S802S-B25	2CCS862001R0255	7612271200169	0.49	1
50	32	S802S-B32	2CCS862001R0325	7612271200176	0.49	1
50	40	S802S-B40	2CCS862001R0405	7612271200183	0.49	1
50	50	S802S-B50	2CCS862001R0505	7612271200190	0.49	1
50	63	S802S-B63	2CCS862001R0635	7612271200206	0.49	1
50	80	S802S-B80	2CCS862001R0805	7612271200213	0.49	1
50	100	S802S-B100	2CCS862001R0825	7612271200220	0.49	1
50	125	S802S-B125	2CCS862001R0845	7612271200237	0.49	1



2CC0413003F0002

Icu [kA]	Jmenovitý proud [A]	Typ	Objednací číslo	Číslo EAN	Hmotnost [kg]	VPE
50	10	S803S-B10	2CCS863001R0105	7612271200244	0.735	1
50	13	S803S-B13	2CCS863001R0135	7612271200251	0.735	1
50	16	S803S-B16	2CCS863001R0165	7612271200268	0.735	1
50	20	S803S-B20	2CCS863001R0205	7612271200275	0.735	1
50	25	S803S-B25	2CCS863001R0255	7612271200282	0.735	1
50	32	S803S-B32	2CCS863001R0325	7612271200299	0.735	1
50	40	S803S-B40	2CCS863001R0405	7612271200305	0.735	1
50	50	S803S-B50	2CCS863001R0505	7612271200312	0.735	1
50	63	S803S-B63	2CCS863001R0635	7612271200329	0.735	1
50	80	S803S-B80	2CCS863001R0805	7612271200336	0.735	1
50	100	S803S-B100	2CCS863001R0825	7612271200343	0.735	1
50	125	S803S-B125	2CCS863001R0845	7612271200350	0.735	1



2CC0413004F0002

Icu [kA]	Jmenovitý proud [A]	Typ	Objednací číslo	Číslo EAN	Hmotnost [kg]	VPE
50	10	S804S-B10	2CCS864001R0105	7612271200367	0.98	1
50	13	S804S-B13	2CCS864001R0135	7612271200374	0.98	1
50	16	S804S-B16	2CCS864001R0165	7612271200381	0.98	1
50	20	S804S-B20	2CCS864001R0205	7612271200398	0.98	1
50	25	S804S-B25	2CCS864001R0255	7612271200404	0.98	1
50	32	S804S-B32	2CCS864001R0325	7612271200411	0.98	1
50	40	S804S-B40	2CCS864001R0405	7612271200428	0.98	1
50	50	S804S-B50	2CCS864001R0505	7612271200435	0.98	1
50	63	S804S-B63	2CCS864001R0635	7612271200442	0.98	1
50	80	S804S-B80	2CCS864001R0805	7612271200459	0.98	1
50	100	S804S-B100	2CCS864001R0825	7612271200466	0.98	1
50	125	S804S-B125	2CCS864001R0845	7612271200473	0.98	1

Objednací údaje jističů S800S s vypínací charakteristikou B

Výkonné miniaturní jističe pro připojení vodičů zakončených kabelovým okem



2CCC413078F0002

Icu [kA]	Jmenovitý proud [A]	Typ	Objednací číslo	Číslo EAN	Hmotnost [kg]	VPE
50	40	S801S-B40-R	2CCS861002R0405	7612271206826	0.245	1
50	50	S801S-B50-R	2CCS861002R0505	7612271206833	0.245	1
50	63	S801S-B63-R	2CCS861002R0635	7612271206840	0.245	1
50	80	S801S-B80-R	2CCS861002R0805	7612271206857	0.245	1
50	100	S801S-B100-R	2CCS861002R0825	7612271206864	0.245	1
50	125	S801S-B125-R	2CCS861002R0845	7612271206871	0.245	1



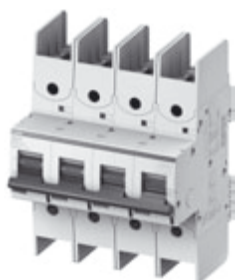
2CCC413079F0002

Icu [kA]	Jmenovitý proud [A]	Typ	Objednací číslo	Číslo EAN	Hmotnost [kg]	VPE
50	40	S802S-B40-R	2CCS862002R0405	7612271206888	0.49	1
50	50	S802S-B50-R	2CCS862002R0505	7612271206895	0.49	1
50	63	S802S-B63-R	2CCS862002R0635	7612271206901	0.49	1
50	80	S802S-B80-R	2CCS862002R0805	7612271206918	0.49	1
50	100	S802S-B100-R	2CCS862002R0825	7612271206925	0.49	1
50	125	S802S-B125-R	2CCS862002R0845	7612271206932	0.49	1



2CCC413080F0002

Icu [kA]	Jmenovitý proud [A]	Typ	Objednací číslo	Číslo EAN	Hmotnost [kg]	VPE
50	40	S803S-B40-R	2CCS863002R0405	7612271206949	0.735	1
50	50	S803S-B50-R	2CCS863002R0505	7612271206956	0.735	1
50	63	S803S-B63-R	2CCS863002R0635	7612271206963	0.735	1
50	80	S803S-B80-R	2CCS863002R0805	7612271206970	0.735	1
50	100	S803S-B100-R	2CCS863002R0825	7612271206987	0.735	1
50	125	S803S-B125-R	2CCS863002R0845	7612271206994	0.735	1



2CCC413081F0002

Icu [kA]	Jmenovitý proud [A]	Typ	Objednací číslo	Číslo EAN	Hmotnost [kg]	VPE
50	40	S804S-B40-R	2CCS864002R0405	7612271207007	0.98	1
50	50	S804S-B50-R	2CCS864002R0505	7612271207014	0.98	1
50	63	S804S-B63-R	2CCS864002R0635	7612271207021	0.98	1
50	80	S804S-B80-R	2CCS864002R0805	7612271207038	0.98	1
50	100	S804S-B100-R	2CCS864002R0825	7612271207045	0.98	1
50	125	S804S-B125-R	2CCS864002R0845	7612271207052	0.98	1



Objednací údaje jističů S800S s vypínací charakteristikou C

Výkonné miniaturní jističe s klecovými koncovými svorkami



2CCC413005F0002

Icu [kA]	Jmenovitý proud [A]	Typ	Objednací číslo	Číslo EAN	Hmotnost [kg]	VPE
50	10	S801S-C10	2CCS861001R0104	7612271200480	0.245	1
50	13	S801S-C13	2CCS861001R0134	7612271200497	0.245	1
50	16	S801S-C16	2CCS861001R0164	7612271200503	0.245	1
50	20	S801S-C20	2CCS861001R0204	7612271200510	0.245	1
50	25	S801S-C25	2CCS861001R0254	7612271200527	0.245	1
50	32	S801S-C32	2CCS861001R0324	7612271200534	0.245	1
50	40	S801S-C40	2CCS861001R0404	7612271200541	0.245	1
50	50	S801S-C50	2CCS861001R0504	7612271200558	0.245	1
50	63	S801S-C63	2CCS861001R0634	7612271200565	0.245	1
50	80	S801S-C80	2CCS861001R0804	7612271200572	0.245	1
50	100	S801S-C100	2CCS861001R0824	7612271200589	0.245	1
50	125	S801S-C125	2CCS861001R0844	7612271200596	0.245	1



2CCC413006F0002

Icu [kA]	Jmenovitý proud [A]	Typ	Objednací číslo	Číslo EAN	Hmotnost [kg]	VPE
50	10	S802S-C10	2CCS862001R0104	7612271200602	0.49	1
50	13	S802S-C13	2CCS862001R0134	7612271200619	0.49	1
50	16	S802S-C16	2CCS862001R0164	7612271200626	0.49	1
50	20	S802S-C20	2CCS862001R0204	7612271200633	0.49	1
50	25	S802S-C25	2CCS862001R0254	7612271200640	0.49	1
50	32	S802S-C32	2CCS862001R0324	7612271200657	0.49	1
50	40	S802S-C40	2CCS862001R0404	7612271200664	0.49	1
50	50	S802S-C50	2CCS862001R0504	7612271200671	0.49	1
50	63	S802S-C63	2CCS862001R0634	7612271200688	0.49	1
50	80	S802S-C80	2CCS862001R0804	7612271200695	0.49	1
50	100	S802S-C100	2CCS862001R0824	7612271200701	0.49	1
50	125	S802S-C125	2CCS862001R0844	7612271200718	0.49	1



2CCC413007F0002

Icu [kA]	Jmenovitý proud [A]	Typ	Objednací číslo	Číslo EAN	Hmotnost [kg]	VPE
50	10	S803S-C10	2CCS863001R0104	7612271200725	0.735	1
50	13	S803S-C13	2CCS863001R0134	7612271200732	0.735	1
50	16	S803S-C16	2CCS863001R0164	7612271200749	0.735	1
50	20	S803S-C20	2CCS863001R0204	7612271200756	0.735	1
50	25	S803S-C25	2CCS863001R0254	7612271200763	0.735	1
50	32	S803S-C32	2CCS863001R0324	7612271200770	0.735	1
50	40	S803S-C40	2CCS863001R0404	7612271200787	0.735	1
50	50	S803S-C50	2CCS863001R0504	7612271200794	0.735	1
50	63	S803S-C63	2CCS863001R0634	7612271200800	0.735	1
50	80	S803S-C80	2CCS863001R0804	7612271200817	0.735	1
50	100	S803S-C100	2CCS863001R0824	7612271200824	0.735	1
50	125	S803S-C125	2CCS863001R0844	7612271200831	0.735	1



2CCC413008F0002

Icu [kA]	Jmenovitý proud [A]	Typ	Objednací číslo	Číslo EAN	Hmotnost [kg]	VPE
50	10	S804S-C10	2CCS864001R0104	7612271200848	0.98	1
50	13	S804S-C13	2CCS864001R0134	7612271200855	0.98	1
50	16	S804S-C16	2CCS864001R0164	7612271200862	0.98	1
50	20	S804S-C20	2CCS864001R0204	7612271200879	0.98	1
50	25	S804S-C25	2CCS864001R0254	7612271200886	0.98	1
50	32	S804S-C32	2CCS864001R0324	7612271200893	0.98	1
50	40	S804S-C40	2CCS864001R0404	7612271200909	0.98	1
50	50	S804S-C50	2CCS864001R0504	7612271200916	0.98	1
50	63	S804S-C63	2CCS864001R0634	7612271200923	0.98	1
50	80	S804S-C80	2CCS864001R0804	7612271200930	0.98	1
50	100	S804S-C100	2CCS864001R0824	7612271200947	0.98	1
50	125	S804S-C125	2CCS864001R0844	7612271200954	0.98	1

Objednací údaje jističů S800S s vypínací charakteristikou C

Výkonné miniaturní jističe pro připojení vodičů zakončených kabelovým okem



2CC0413082F0002

Icu [kA]	Jmenovitý proud [A]	Typ	Objednací číslo	Číslo EAN	Hmotnost [kg]	VPE
50	40	S801S-C40-R	2CCS861002R0404	7612271207069	0.245	1
50	50	S801S-C50-R	2CCS861002R0504	7612271207076	0.245	1
50	63	S801S-C63-R	2CCS861002R0634	7612271207083	0.245	1
50	80	S801S-C80-R	2CCS861002R0804	7612271207090	0.245	1
50	100	S801S-C100-R	2CCS861002R0824	7612271207106	0.245	1
50	125	S801S-C125-R	2CCS861002R0844	7612271207113	0.245	1



2CC0413083F0002

Icu [kA]	Jmenovitý proud [A]	Typ	Objednací číslo	Číslo EAN	Hmotnost [kg]	VPE
50	40	S802S-C40-R	2CCS862002R0404	7612271207120	0.49	1
50	50	S802S-C50-R	2CCS862002R0504	7612271207137	0.49	1
50	63	S802S-C63-R	2CCS862002R0634	7612271207144	0.49	1
50	80	S802S-C80-R	2CCS862002R0804	7612271207151	0.49	1
50	100	S802S-C100-R	2CCS862002R0824	7612271207168	0.49	1
50	125	S802S-C125-R	2CCS862002R0844	7612271207175	0.49	1



2CC0413084F0002

Icu [kA]	Jmenovitý proud [A]	Typ	Objednací číslo	Číslo EAN	Hmotnost [kg]	VPE
50	40	S803S-C40-R	2CCS863002R0404	7612271207182	0.735	1
50	50	S803S-C50-R	2CCS863002R0504	7612271207199	0.735	1
50	63	S803S-C63-R	2CCS863002R0634	7612271207205	0.735	1
50	80	S803S-C80-R	2CCS863002R0804	7612271207212	0.735	1
50	100	S803S-C100-R	2CCS863002R0824	7612271207229	0.735	1
50	125	S803S-C125-R	2CCS863002R0844	7612271207236	0.735	1



2CC0413085F0002

Icu [kA]	Jmenovitý proud [A]	Typ	Objednací číslo	Číslo EAN	Hmotnost [kg]	VPE
50	40	S804S-C40-R	2CCS864002R0404	7612271207243	0.98	1
50	50	S804S-C50-R	2CCS864002R0504	7612271207250	0.98	1
50	63	S804S-C63-R	2CCS864002R0634	7612271207267	0.98	1
50	80	S804S-C80-R	2CCS864002R0804	7612271207274	0.98	1
50	100	S804S-C100-R	2CCS864002R0824	7612271207281	0.98	1
50	125	S804S-C125-R	2CCS864002R0844	7612271207298	0.98	1



Objednací údaje jističů S800S s vypínací charakteristikou D

Výkonné miniaturní jističe s klecovými koncovými svorkami



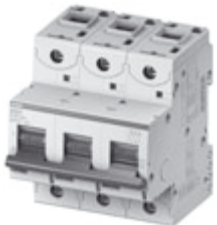
2CC0413009F0002

Icu [kA]	Jmenovitý proud [A]	Typ	Objednací číslo	Číslo EAN	Hmotnost [kg]	VPE
50	10	S801S-D10	2CCS861001R0101	7612271200961	0.245	1
50	13	S801S-D13	2CCS861001R0131	7612271200978	0.245	1
50	16	S801S-D16	2CCS861001R0161	7612271200985	0.245	1
50	20	S801S-D20	2CCS861001R0201	7612271200992	0.245	1
50	25	S801S-D25	2CCS861001R0251	7612271201005	0.245	1
50	32	S801S-D32	2CCS861001R0321	7612271201012	0.245	1
50	40	S801S-D40	2CCS861001R0401	7612271201029	0.245	1
50	50	S801S-D50	2CCS861001R0501	7612271201036	0.245	1
50	63	S801S-D63	2CCS861001R0631	7612271201043	0.245	1
50	80	S801S-D80	2CCS861001R0801	7612271201050	0.245	1
50	100	S801S-D100	2CCS861001R0821	7612271201067	0.245	1
50	125	S801S-D125	2CCS861001R0841	7612271201074	0.245	1



2CC0413010F0002

Icu [kA]	Jmenovitý proud [A]	Typ	Objednací číslo	Číslo EAN	Hmotnost [kg]	VPE
50	10	S802S-D10	2CCS862001R0101	7612271201081	0.49	1
50	13	S802S-D13	2CCS862001R0131	7612271201098	0.49	1
50	16	S802S-D16	2CCS862001R0161	7612271201104	0.49	1
50	20	S802S-D20	2CCS862001R0201	7612271201111	0.49	1
50	25	S802S-D25	2CCS862001R0251	7612271201128	0.49	1
50	32	S802S-D32	2CCS862001R0321	7612271201135	0.49	1
50	40	S802S-D40	2CCS862001R0401	7612271201142	0.49	1
50	50	S802S-D50	2CCS862001R0501	7612271201159	0.49	1
50	63	S802S-D63	2CCS862001R0631	7612271201166	0.49	1
50	80	S802S-D80	2CCS862001R0801	7612271201173	0.49	1
50	100	S802S-D100	2CCS862001R0821	7612271201180	0.49	1
50	125	S802S-D125	2CCS862001R0841	7612271201197	0.49	1



2CC0413011F0002

Icu [kA]	Jmenovitý proud [A]	Typ	Objednací číslo	Číslo EAN	Hmotnost [kg]	VPE
50	10	S803S-D10	2CCS863001R0101	7612271201203	0.735	1
50	13	S803S-D13	2CCS863001R0131	7612271201210	0.735	1
50	16	S803S-D16	2CCS863001R0161	7612271201227	0.735	1
50	20	S803S-D20	2CCS863001R0201	7612271201234	0.735	1
50	25	S803S-D25	2CCS863001R0251	7612271201241	0.735	1
50	32	S803S-D32	2CCS863001R0321	7612271201258	0.735	1
50	40	S803S-D40	2CCS863001R0401	7612271201265	0.735	1
50	50	S803S-D50	2CCS863001R0501	7612271201272	0.735	1
50	63	S803S-D63	2CCS863001R0631	7612271201289	0.735	1
50	80	S803S-D80	2CCS863001R0801	7612271201296	0.735	1
50	100	S803S-D100	2CCS863001R0821	7612271201302	0.735	1
50	125	S803S-D125	2CCS863001R0841	7612271201319	0.735	1



2CC0413012F0002

Icu [kA]	Jmenovitý proud [A]	Typ	Objednací číslo	Číslo EAN	Hmotnost [kg]	VPE
50	10	S804S-D10	2CCS864001R0101	7612271201326	0.98	1
50	13	S804S-D13	2CCS864001R0131	7612271201333	0.98	1
50	16	S804S-D16	2CCS864001R0161	7612271201340	0.98	1
50	20	S804S-D20	2CCS864001R0201	7612271201357	0.98	1
50	25	S804S-D25	2CCS864001R0251	7612271201364	0.98	1
50	32	S804S-D32	2CCS864001R0321	7612271201371	0.98	1
50	40	S804S-D40	2CCS864001R0401	7612271201388	0.98	1
50	50	S804S-D50	2CCS864001R0501	7612271201395	0.98	1
50	63	S804S-D63	2CCS864001R0631	7612271201401	0.98	1
50	80	S804S-D80	2CCS864001R0801	7612271201418	0.98	1
50	100	S804S-D100	2CCS864001R0821	7612271201425	0.98	1
50	125	S804S-D125	2CCS864001R0841	7612271201432	0.98	1

Objednací údaje jističů S800S s vypínací charakteristikou D

Výkonné miniaturní jističe pro připojení vodičů zakončených kabelovým okem



2CC0413086F0002

Icu [kA]	Jmenovitý proud [A]	Typ	Objednací číslo	Číslo EAN	Hmotnost [kg]	VPE
50	40	S801S-D40-R	2CCS861002R0401	7612271207304	0.245	1
50	50	S801S-D50-R	2CCS861002R0501	7612271207311	0.245	1
50	63	S801S-D63-R	2CCS861002R0631	7612271207328	0.245	1
50	80	S801S-D80-R	2CCS861002R0801	7612271207335	0.245	1
50	100	S801S-D100-R	2CCS861002R0821	7612271207342	0.245	1
50	125	S801S-D125-R	2CCS861002R0841	7612271207359	0.245	1



2CC0413087F0002

Icu [kA]	Jmenovitý proud [A]	Typ	Objednací číslo	Číslo EAN	Hmotnost [kg]	VPE
50	40	S802S-D40-R	2CCS862002R0401	7612271207366	0.49	1
50	50	S802S-D50-R	2CCS862002R0501	7612271207373	0.49	1
50	63	S802S-D63-R	2CCS862002R0631	7612271207380	0.49	1
50	80	S802S-D80-R	2CCS862002R0801	7612271207397	0.49	1
50	100	S802S-D100-R	2CCS862002R0821	7612271207403	0.49	1
50	125	S802S-D125-R	2CCS862002R0841	7612271207410	0.49	1



2CC0413088F0002

Icu [kA]	Jmenovitý proud [A]	Typ	Objednací číslo	Číslo EAN	Hmotnost [kg]	VPE
50	40	S803S-D40-R	2CCS863002R0401	7612271207427	0.735	1
50	50	S803S-D50-R	2CCS863002R0501	7612271207434	0.735	1
50	63	S803S-D63-R	2CCS863002R0631	7612271207441	0.735	1
50	80	S803S-D80-R	2CCS863002R0801	7612271207458	0.735	1
50	100	S803S-D100-R	2CCS863002R0821	7612271207465	0.735	1
50	125	S803S-D125-R	2CCS863002R0841	7612271207472	0.735	1



2CC0413089F0002

Icu [kA]	Jmenovitý proud [A]	Typ	Objednací číslo	Číslo EAN	Hmotnost [kg]	VPE
50	40	S804S-D40-R	2CCS864002R0401	7612271207489	0.98	1
50	50	S804S-D50-R	2CCS864002R0501	7612271207496	0.98	1
50	63	S804S-D63-R	2CCS864002R0631	7612271207502	0.98	1
50	80	S804S-D80-R	2CCS864002R0801	7612271207519	0.98	1
50	100	S804S-D100-R	2CCS864002R0821	7612271207526	0.98	1
50	125	S804S-D125-R	2CCS864002R0841	7612271207533	0.98	1



Objednací údaje jističů S800S s vypínací charakteristikou K

Výkonné miniaturní jističe s klecovými koncovými svorkami



2CCC413013F0001

Icu [kA]	Jmenovitý proud [A]	Typ	Objednací číslo	Číslo EAN	Hmotnost [kg]	VPE
50	10	S801S-K10	2CCS861001R0427	7612271201449	0.245	1
50	13	S801S-K13	2CCS861001R0447	7612271201456	0.245	1
50	16	S801S-K16	2CCS861001R0467	7612271201463	0.245	1
50	20	S801S-K20	2CCS861001R0487	7612271201470	0.245	1
50	25	S801S-K25	2CCS861001R0517	7612271201487	0.245	1
50	32	S801S-K32	2CCS861001R0537	7612271201494	0.245	1
50	40	S801S-K40	2CCS861001R0557	7612271201500	0.245	1
50	50	S801S-K50	2CCS861001R0577	7612271201517	0.245	1
50	63	S801S-K63	2CCS861001R0597	7612271201524	0.245	1
50	80	S801S-K80	2CCS861001R0627	7612271201531	0.245	1
50	100	S801S-K100	2CCS861001R0637	7612271201548	0.245	1
50	125	S801S-K125	2CCS861001R0647	7612271201555	0.245	1



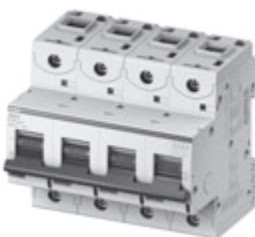
2CCC413014F0001

Icu [kA]	Jmenovitý proud [A]	Typ	Objednací číslo	Číslo EAN	Hmotnost [kg]	VPE
50	10	S802S-K10	2CCS862001R0427	7612271201562	0.49	1
50	13	S802S-K13	2CCS862001R0447	7612271201579	0.49	1
50	16	S802S-K16	2CCS862001R0467	7612271201586	0.49	1
50	20	S802S-K20	2CCS862001R0487	7612271201593	0.49	1
50	25	S802S-K25	2CCS862001R0517	7612271201609	0.49	1
50	32	S802S-K32	2CCS862001R0537	7612271201616	0.49	1
50	40	S802S-K40	2CCS862001R0557	7612271201623	0.49	1
50	50	S802S-K50	2CCS862001R0577	7612271201630	0.49	1
50	63	S802S-K63	2CCS862001R0597	7612271201647	0.49	1
50	80	S802S-K80	2CCS862001R0627	7612271201654	0.49	1
50	100	S802S-K100	2CCS862001R0637	7612271201661	0.49	1
50	125	S802S-K125	2CCS862001R0647	7612271201678	0.49	1



2CCC413015F0001

Icu [kA]	Jmenovitý proud [A]	Typ	Objednací číslo	Číslo EAN	Hmotnost [kg]	VPE
50	10	S803S-K10	2CCS863001R0427	7612271201685	0.735	1
50	13	S803S-K13	2CCS863001R0447	7612271201692	0.735	1
50	16	S803S-K16	2CCS863001R0467	7612271201708	0.735	1
50	20	S803S-K20	2CCS863001R0487	7612271201715	0.735	1
50	25	S803S-K25	2CCS863001R0517	7612271201722	0.735	1
50	32	S803S-K32	2CCS863001R0537	7612271201739	0.735	1
50	40	S803S-K40	2CCS863001R0557	7612271201746	0.735	1
50	50	S803S-K50	2CCS863001R0577	7612271201753	0.735	1
50	63	S803S-K63	2CCS863001R0597	7612271201760	0.735	1
50	80	S803S-K80	2CCS863001R0627	7612271201777	0.735	1
50	100	S803S-K100	2CCS863001R0637	7612271201784	0.735	1
50	125	S803S-K125	2CCS863001R0647	7612271201791	0.735	1



2CCC413016F0001

Icu [kA]	Jmenovitý proud [A]	Typ	Objednací číslo	Číslo EAN	Hmotnost [kg]	VPE
50	10	S804S-K10	2CCS864001R0427	7612271201807	0.98	1
50	13	S804S-K13	2CCS864001R0447	7612271201814	0.98	1
50	16	S804S-K16	2CCS864001R0467	7612271201821	0.98	1
50	20	S804S-K20	2CCS864001R0487	7612271201838	0.98	1
50	25	S804S-K25	2CCS864001R0517	7612271201845	0.98	1
50	32	S804S-K32	2CCS864001R0537	7612271201852	0.98	1
50	40	S804S-K40	2CCS864001R0557	7612271201869	0.98	1
50	50	S804S-K50	2CCS864001R0577	7612271201876	0.98	1
50	63	S804S-K63	2CCS864001R0597	7612271201883	0.98	1
50	80	S804S-K80	2CCS864001R0627	7612271201890	0.98	1
50	100	S804S-K100	2CCS864001R0637	7612271201906	0.98	1
50	125	S804S-K125	2CCS864001R0647	7612271201913	0.98	1

Objednací údaje jističů S800S s vypínací charakteristikou K

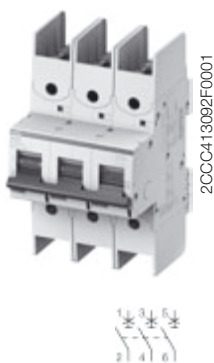
Výkonné miniaturní jističe pro připojení vodičů zakončených kabelovým okem



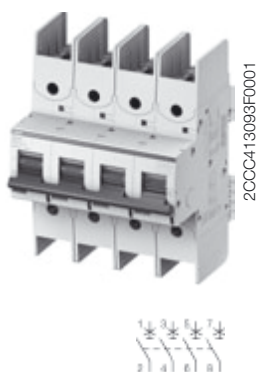
Icu [kA]	Jmenovitý proud [A]	Typ	Objednací číslo	Číslo EAN	Hmotnost [kg]	VPE
50	40	S801S-K40-R	2CCS861002R0557	7612271207540	0.245	1
50	50	S801S-K50-R	2CCS861002R0577	7612271207557	0.245	1
50	63	S801S-K63-R	2CCS861002R0597	7612271207564	0.245	1
50	80	S801S-K80-R	2CCS861002R0627	7612271207571	0.245	1
50	100	S801S-K100-R	2CCS861002R0824	7612271207588	0.245	1
50	125	S801S-K125-R	2CCS861002R0844	7612271207595	0.245	1



Icu [kA]	Jmenovitý proud [A]	Typ	Objednací číslo	Číslo EAN	Hmotnost [kg]	VPE
50	40	S802S-K40-R	2CCS862002R0557	7612271207601	0.49	1
50	50	S802S-K50-R	2CCS862002R0577	7612271207618	0.49	1
50	63	S802S-K63-R	2CCS862002R0597	7612271207625	0.49	1
50	80	S802S-K80-R	2CCS862002R0627	7612271207632	0.49	1
50	100	S802S-K100-R	2CCS862002R0637	7612271207649	0.49	1
50	125	S802S-K125-R	2CCS862002R0647	7612271207656	0.49	1



Icu [kA]	Jmenovitý proud [A]	Typ	Objednací číslo	Číslo EAN	Hmotnost [kg]	VPE
50	40	S803S-K40-R	2CCS863002R0557	7612271207663	0.735	1
50	50	S803S-K50-R	2CCS863002R0577	7612271207670	0.735	1
50	63	S803S-K63-R	2CCS863002R0597	7612271207687	0.735	1
50	80	S803S-K80-R	2CCS863002R0627	7612271207694	0.735	1
50	100	S803S-K100-R	2CCS863002R0637	7612271207700	0.735	1
50	125	S803S-K125-R	2CCS863002R0647	7612271207717	0.735	1



Icu [kA]	Jmenovitý proud [A]	Typ	Objednací číslo	Číslo EAN	Hmotnost [kg]	VPE
50	40	S804S-K40-R	2CCS864002R0557	7612271207724	0.98	1
50	50	S804S-K50-R	2CCS864002R0577	7612271207731	0.98	1
50	63	S804S-K63-R	2CCS864002R0597	7612271207748	0.98	1
50	80	S804S-K80-R	2CCS864002R0627	7612271207755	0.98	1
50	100	S804S-K100-R	2CCS864002R0637	7612271207762	0.98	1
50	125	S804S-K125-R	2CCS864002R0647	7612271207779	0.98	1

Objednací údaje jističů S800N s vypínací charakteristikou B

Výkonné miniaturní jističe s klecovými koncovými svorkami



2CCC413026F0001

Icu [kA]	Jmenovitý proud [A]	Typ	Objednací číslo	Číslo EAN	Hmotnost [kg]	VPE
36	10	S801N-B10	2CCS891001R0105	7612271203801	0.24	1
36	13	S801N-B13	2CCS891001R0135	7612271203818	0.24	1
36	16	S801N-B16	2CCS891001R0165	7612271203825	0.24	1
36	20	S801N-B20	2CCS891001R0205	7612271203832	0.24	1
36	25	S801N-B25	2CCS891001R0255	7612271203849	0.24	1
36	32	S801N-B32	2CCS891001R0325	7612271203856	0.24	1
36	40	S801N-B40	2CCS891001R0405	7612271203863	0.24	1
36	50	S801N-B50	2CCS891001R0505	7612271203870	0.24	1
36	63	S801N-B63	2CCS891001R0635	7612271203887	0.24	1
36	80	S801N-B80	2CCS891001R0805	7612271203894	0.24	1
36	100	S801N-B100	2CCS891001R0825	7612271203900	0.24	1
36	125	S801N-B125	2CCS891001R0845	7612271203917	0.24	1



2CCC413027F0001

Icu [kA]	Jmenovitý proud [A]	Typ	Objednací číslo	Číslo EAN	Hmotnost [kg]	VPE
36	10	S802N-B10	2CCS892001R0105	7612271203924	0.48	1
36	13	S802N-B13	2CCS892001R0135	7612271203931	0.48	1
36	16	S802N-B16	2CCS892001R0165	7612271203948	0.48	1
36	20	S802N-B20	2CCS892001R0205	7612271203955	0.48	1
36	25	S802N-B25	2CCS892001R0255	7612271203962	0.48	1
36	32	S802N-B32	2CCS892001R0325	7612271203979	0.48	1
36	40	S802N-B40	2CCS892001R0405	7612271203986	0.48	1
36	50	S802N-B50	2CCS892001R0505	7612271203993	0.48	1
36	63	S802N-B63	2CCS892001R0635	7612271204006	0.48	1
36	80	S802N-B80	2CCS892001R0805	7612271204013	0.48	1
36	100	S802N-B100	2CCS892001R0825	7612271204020	0.48	1
36	125	S802N-B125	2CCS892001R0845	7612271204037	0.48	1



2CCC413028F0001

Icu [kA]	Jmenovitý proud [A]	Typ	Objednací číslo	Číslo EAN	Hmotnost [kg]	VPE
36	10	S803N-B10	2CCS893001R0105	7612271204044	0.72	1
36	13	S803N-B13	2CCS893001R0135	7612271204051	0.72	1
36	16	S803N-B16	2CCS893001R0165	7612271204068	0.72	1
36	20	S803N-B20	2CCS893001R0205	7612271204075	0.72	1
36	25	S803N-B25	2CCS893001R0255	7612271204082	0.72	1
36	32	S803N-B32	2CCS893001R0325	7612271204099	0.72	1
36	40	S803N-B40	2CCS893001R0405	7612271204105	0.72	1
36	50	S803N-B50	2CCS893001R0505	7612271204112	0.72	1
36	63	S803N-B63	2CCS893001R0635	7612271204129	0.72	1
36	80	S803N-B80	2CCS893001R0805	7612271204136	0.72	1
36	100	S803N-B100	2CCS893001R0825	7612271204143	0.72	1
36	125	S803N-B125	2CCS893001R0845	7612271204150	0.72	1



2CCC413029F0001

Icu [kA]	Jmenovitý proud [A]	Typ	Objednací číslo	Číslo EAN	Hmotnost [kg]	VPE
36	10	S804N-B10	2CCS894001R0105	7612271204167	0.96	1
36	13	S804N-B13	2CCS894001R0135	7612271204174	0.96	1
36	16	S804N-B16	2CCS894001R0165	7612271204181	0.96	1
36	20	S804N-B20	2CCS894001R0205	7612271204198	0.96	1
36	25	S804N-B25	2CCS894001R0255	7612271204204	0.96	1
36	32	S804N-B32	2CCS894001R0325	7612271204211	0.96	1
36	40	S804N-B40	2CCS894001R0405	7612271204228	0.96	1
36	50	S804N-B50	2CCS894001R0505	7612271204235	0.96	1
36	63	S804N-B63	2CCS894001R0635	7612271204242	0.96	1
36	80	S804N-B80	2CCS894001R0805	7612271204259	0.96	1
36	100	S804N-B100	2CCS894001R0825	7612271204266	0.96	1
36	125	S804N-B125	2CCS894001R0845	7612271204273	0.96	1

Objednací údaje jističů S800N s vypínací charakteristikou C

Výkonné miniaturní jističe s klecovými koncovými svorkami



2CCC413030F0001

I _{cu} [kA]	Jmenovitý proud [A]	Typ	Objednací číslo	Číslo EAN	Hmotnost [kg]	VPE
36	10	S801N-C10	2CCS891001R0104	7612271204280	0.24	1
36	13	S801N-C13	2CCS891001R0134	7612271204297	0.24	1
36	16	S801N-C16	2CCS891001R0164	7612271204303	0.24	1
36	20	S801N-C20	2CCS891001R0204	7612271204310	0.24	1
36	25	S801N-C25	2CCS891001R0254	7612271204327	0.24	1
36	32	S801N-C32	2CCS891001R0324	7612271204334	0.24	1
36	40	S801N-C40	2CCS891001R0404	7612271204341	0.24	1
36	50	S801N-C50	2CCS891001R0504	7612271204358	0.24	1
36	63	S801N-C63	2CCS891001R0634	7612271204365	0.24	1
36	80	S801N-C80	2CCS891001R0804	7612271204372	0.24	1
36	100	S801N-C100	2CCS891001R0824	7612271204389	0.24	1
36	125	S801N-C125	2CCS891001R0844	7612271204396	0.24	1



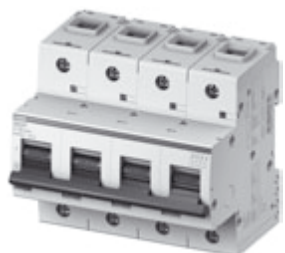
2CCC413031F0001

I _{cu} [kA]	Jmenovitý proud [A]	Typ	Objednací číslo	Číslo EAN	Hmotnost [kg]	VPE
36	10	S802N-C10	2CCS892001R0104	7612271204402	0.48	1
36	13	S802N-C13	2CCS892001R0134	7612271204419	0.48	1
36	16	S802N-C16	2CCS892001R0164	7612271204426	0.48	1
36	20	S802N-C20	2CCS892001R0204	7612271204433	0.48	1
36	25	S802N-C25	2CCS892001R0254	7612271204440	0.48	1
36	32	S802N-C32	2CCS892001R0324	7612271204457	0.48	1
36	40	S802N-C40	2CCS892001R0404	7612271204464	0.48	1
36	50	S802N-C50	2CCS892001R0504	7612271204471	0.48	1
36	63	S802N-C63	2CCS892001R0634	7612271204488	0.48	1
36	80	S802N-C80	2CCS892001R0804	7612271204495	0.48	1
36	100	S802N-C100	2CCS892001R0824	7612271204501	0.48	1
36	125	S802N-C125	2CCS892001R0844	7612271204518	0.48	1



2CCC413032F0001

I _{cu} [kA]	Jmenovitý proud [A]	Typ	Objednací číslo	Číslo EAN	Hmotnost [kg]	VPE
36	10	S803N-C10	2CCS893001R0104	7612271204525	0.72	1
36	13	S803N-C13	2CCS893001R0134	7612271204532	0.72	1
36	16	S803N-C16	2CCS893001R0164	7612271204549	0.72	1
36	20	S803N-C20	2CCS893001R0204	7612271204556	0.72	1
36	25	S803N-C25	2CCS893001R0254	7612271204563	0.72	1
36	32	S803N-C32	2CCS893001R0324	7612271204570	0.72	1
36	40	S803N-C40	2CCS893001R0404	7612271204587	0.72	1
36	50	S803N-C50	2CCS893001R0504	7612271204594	0.72	1
36	63	S803N-C63	2CCS893001R0634	7612271204600	0.72	1
36	80	S803N-C80	2CCS893001R0804	7612271204617	0.72	1
36	100	S803N-C100	2CCS893001R0824	7612271204624	0.72	1
36	125	S803N-C125	2CCS893001R0844	7612271204631	0.72	1



2CCC413033F0001

I _{cu} [kA]	Jmenovitý proud [A]	Typ	Objednací číslo	Číslo EAN	Hmotnost [kg]	VPE
36	10	S804N-C10	2CCS894001R0104	7612271204648	0.96	1
36	13	S804N-C13	2CCS894001R0134	7612271204655	0.96	1
36	16	S804N-C16	2CCS894001R0164	7612271204662	0.96	1
36	20	S804N-C20	2CCS894001R0204	7612271204679	0.96	1
36	25	S804N-C25	2CCS894001R0254	7612271204686	0.96	1
36	32	S804N-C32	2CCS894001R0324	7612271204693	0.96	1
36	40	S804N-C40	2CCS894001R0404	7612271204709	0.96	1
36	50	S804N-C50	2CCS894001R0504	7612271204716	0.96	1
36	63	S804N-C63	2CCS894001R0634	7612271204723	0.96	1
36	80	S804N-C80	2CCS894001R0804	7612271204730	0.96	1
36	100	S804N-C100	2CCS894001R0824	7612271204747	0.96	1
36	125	S804N-C125	2CCS894001R0844	7612271204754	0.96	1

Objednací údaje jističů S800N s vypínací charakteristikou D

Výkonné miniaturní jističe s klecovými koncovými svorkami



2CCC413034F0001

Icu [kA]	Jmenovitý proud [A]	Typ	Objednací číslo	Číslo EAN	Hmotnost [kg]	VPE
36	10	S801N-D10	2CCS891001R0101	7612271204761	0.245	1
36	13	S801N-D13	2CCS891001R0131	7612271204778	0.245	1
36	16	S801N-D16	2CCS891001R0161	7612271204785	0.245	1
36	20	S801N-D20	2CCS891001R0201	7612271204792	0.245	1
36	25	S801N-D25	2CCS891001R0251	7612271204808	0.245	1
36	32	S801N-D32	2CCS891001R0321	7612271204815	0.245	1
36	40	S801N-D40	2CCS891001R0401	7612271204822	0.245	1
36	50	S801N-D50	2CCS891001R0501	7612271204839	0.245	1
36	63	S801N-D63	2CCS891001R0631	7612271204846	0.245	1
36	80	S801N-D80	2CCS891001R0801	7612271204853	0.245	1
36	100	S801N-D100	2CCS891001R0821	7612271204860	0.245	1
36	125	S801N-D125	2CCS891001R0841	7612271204877	0.245	1



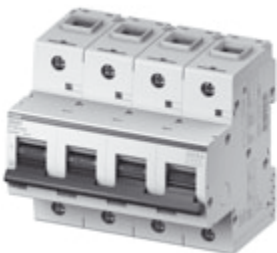
2CCC413035F0001

Icu [kA]	Jmenovitý proud [A]	Typ	Objednací číslo	Číslo EAN	Hmotnost [kg]	VPE
36	10	S802N-D10	2CCS892001R0101	7612271204884	0.49	1
36	13	S802N-D13	2CCS892001R0131	7612271204891	0.49	1
36	16	S802N-D16	2CCS892001R0161	7612271204907	0.49	1
36	20	S802N-D20	2CCS892001R0201	7612271204914	0.49	1
36	25	S802N-D25	2CCS892001R0251	7612271204921	0.49	1
36	32	S802N-D32	2CCS892001R0321	7612271204938	0.49	1
36	40	S802N-D40	2CCS892001R0401	7612271204945	0.49	1
36	50	S802N-D50	2CCS892001R0501	7612271204952	0.49	1
36	63	S802N-D63	2CCS892001R0631	7612271204969	0.49	1
36	80	S802N-D80	2CCS892001R0801	7612271204976	0.49	1
36	100	S802N-D100	2CCS892001R0821	7612271204983	0.49	1
36	125	S802N-D125	2CCS892001R0841	7612271204990	0.49	1



2CCC413036F0001

Icu [kA]	Jmenovitý proud [A]	Typ	Objednací číslo	Číslo EAN	Hmotnost [kg]	VPE
36	10	S803N-D10	2CCS893001R0101	7612271205003	0.735	1
36	13	S803N-D13	2CCS893001R0131	7612271205010	0.735	1
36	16	S803N-D16	2CCS893001R0161	7612271205027	0.735	1
36	20	S803N-D20	2CCS893001R0201	7612271205034	0.735	1
36	25	S803N-D25	2CCS893001R0251	7612271205041	0.735	1
36	32	S803N-D32	2CCS893001R0321	7612271205058	0.735	1
36	40	S803N-D40	2CCS893001R0401	7612271205065	0.735	1
36	50	S803N-D50	2CCS893001R0501	7612271205072	0.735	1
36	63	S803N-D63	2CCS893001R0631	7612271205089	0.735	1
36	80	S803N-D80	2CCS893001R0801	7612271205096	0.735	1
36	100	S803N-D100	2CCS893001R0821	7612271205102	0.735	1
36	125	S803N-D125	2CCS893001R0841	7612271205119	0.735	1



2CCC413037F0001

Icu [kA]	Jmenovitý proud [A]	Typ	Objednací číslo	Číslo EAN	Hmotnost [kg]	VPE
36	10	S804N-D10	2CCS894001R0101	7612271205126	0.98	1
36	13	S804N-D13	2CCS894001R0131	7612271205133	0.98	1
36	16	S804N-D16	2CCS894001R0161	7612271205140	0.98	1
36	20	S804N-D20	2CCS894001R0201	7612271205157	0.98	1
36	25	S804N-D25	2CCS894001R0251	7612271205164	0.98	1
36	32	S804N-D32	2CCS894001R0321	7612271205171	0.98	1
36	40	S804N-D40	2CCS894001R0401	7612271205188	0.98	1
36	50	S804N-D50	2CCS894001R0501	7612271205195	0.98	1
36	63	S804N-D63	2CCS894001R0631	7612271205201	0.98	1
36	80	S804N-D80	2CCS894001R0801	7612271205218	0.98	1
36	100	S804N-D100	2CCS894001R0821	7612271205225	0.98	1
36	125	S804N-D125	2CCS894001R0841	7612271205232	0.98	1

Objednací údaje jističů S800B-B s vypínací charakteristikou B I_{cu} = 16 kA, Výkonné miniaturní jističe s klecovými koncovými svorkami



2CCC413368F0001

I _{cu} [kA]	Jmenovitý proud [A]	Typ	Objednací číslo	Číslo EAN	Hmotnost [kg]	VPE
16	32	S801B-B32	2CCS811001R0325	15303	0.24	1
16	40	S801B-B40	2CCS811001R0405	16539	0.24	1
16	50	S801B-B50	2CCS811001R0505	16577	0.24	1
16	63	S801B-B63	2CCS811001R0635	16614	0.24	1
16	80	S801B-B80	2CCS811001R0805	16652	0.24	1
16	100	S801B-B100	2CCS811001R0825	16690	0.24	1
16	125	S801B-B125	2CCS811001R0845	16737	0.24	1



2CCC413369F0001

I _{cu} [kA]	Jmenovitý proud [A]	Typ	Objednací číslo	Číslo EAN	Hmotnost [kg]	VPE
16	32	S802B-B32	2CCS812001R0325	16508	0.49	1
16	40	S802B-B40	2CCS812001R0405	16546	0.49	1
16	50	S802B-B50	2CCS812001R0505	16584	0.49	1
16	63	S802B-B63	2CCS812001R0635	16621	0.49	1
16	80	S802B-B80	2CCS812001R0805	16669	0.49	1
16	100	S802B-B100	2CCS812001R0825	16706	0.49	1
16	125	S802B-B125	2CCS812001R0845	16744	0.49	1



2CCC413370F0001

I _{cu} [kA]	Jmenovitý proud [A]	Typ	Objednací číslo	Číslo EAN	Hmotnost [kg]	VPE
16	32	S803B-B32	2CCS813001R0325	16515	0.74	1
16	40	S803B-B40	2CCS813001R0405	16553	0.74	1
16	50	S803B-B50	2CCS813001R0505	16591	0.74	1
16	63	S803B-B63	2CCS813001R0635	16638	0.74	1
16	80	S803B-B80	2CCS813001R0805	16676	0.74	1
16	100	S803B-B100	2CCS813001R0825	16713	0.74	1
16	125	S803B-B125	2CCS813001R0845	16751	0.74	1



2CCC413371F0001

I _{cu} [kA]	Jmenovitý proud [A]	Typ	Objednací číslo	Číslo EAN	Hmotnost [kg]	VPE
16	32	S804B-B32	2CCS814001R0325	16522	0.98	1
16	40	S804B-B40	2CCS814001R0405	16560	0.98	1
16	50	S804B-B50	2CCS814001R0505	16607	0.98	1
16	63	S804B-B63	2CCS814001R0635	16645	0.98	1
16	80	S804B-B80	2CCS814001R0805	16683	0.98	1
16	100	S804B-B100	2CCS814001R0825	16720	0.98	1
16	125	S804B-B125	2CCS814001R0845	16768	0.98	1

Objednací údaje jističů S800B-C s vypínací charakteristikou C Icu = 16 kA, Výkonné miniaturní jističe s klecovými koncovými svorkami



2C0CC413368F0001

Icu [kA]	Jmenovitý proud [A]	Typ	Objednací číslo	Číslo EAN	Hmotnost [kg]	VPE
16	32	S801B-C32	2CCS811001R0324	16225	0.24	1
16	40	S801B-C40	2CCS811001R0404	16263	0.24	1
16	50	S801B-C50	2CCS811001R0504	16300	0.24	1
16	63	S801B-C63	2CCS811001R0634	16348	0.24	1
16	80	S801B-C80	2CCS811001R0804	16386	0.24	1
16	100	S801B-C100	2CCS811001R0824	16423	0.24	1
16	125	S801B-C125	2CCS811001R0844	16461	0.24	1



2C0CC413369F0001

Icu [kA]	Jmenovitý proud [A]	Typ	Objednací číslo	Číslo EAN	Hmotnost [kg]	VPE
16	32	S802B-C32	2CCS812001R0324	16232	0.49	1
16	40	S802B-C40	2CCS812001R0404	16270	0.49	1
16	50	S802B-C50	2CCS812001R0504	16317	0.49	1
16	63	S802B-C63	2CCS812001R0634	16355	0.49	1
16	80	S802B-C80	2CCS812001R0804	16393	0.49	1
16	100	S802B-C100	2CCS812001R0824	16430	0.49	1
16	125	S802B-C125	2CCS812001R0844	16478	0.49	1



2C0CC413370F0001

Icu [kA]	Jmenovitý proud [A]	Typ	Objednací číslo	Číslo EAN	Hmotnost [kg]	VPE
16	32	S803B-D32	2CCS813001R0321	15969	0.74	1
16	40	S803B-D40	2CCS813001R0401	16003	0.74	1
16	50	S803B-D50	2CCS813001R0501	16041	0.74	1
16	63	S803B-D63	2CCS813001R0631	16089	0.74	1
16	80	S803B-D80	2CCS813001R0801	16126	0.74	1
16	100	S803B-D100	2CCS813001R0821	16164	0.74	1
16	125	S803B-D125	2CCS813001R0841	16201	0.74	1



2C0CC413371F0001

Icu [kA]	Jmenovitý proud [A]	Typ	Objednací číslo	Číslo EAN	Hmotnost [kg]	VPE
16	32	S804B-D32	2CCS814001R0321	15976	0.98	1
16	40	S804B-D40	2CCS814001R0401	16010	0.98	1
16	50	S804B-D50	2CCS814001R0501	16058	0.98	1
16	63	S804B-D63	2CCS814001R0631	16096	0.98	1
16	80	S804B-D80	2CCS814001R0801	16133	0.98	1
16	100	S804B-D100	2CCS814001R0821	16171	0.98	1
16	125	S804B-D125	2CCS814001R0841	16218	0.98	1

Objednací údaje jističů S800B-D s vypínací charakteristikou D Icu = 16 kA, Výkonné miniaturní jističe s klecovými koncovými svorkami



2CCCS413368F0001

Icu [kA]	Jmenovitý proud [A]	Typ	Objednací číslo	Číslo EAN	Hmotnost [kg]	VPE
16	32	S801B-D32	2CCS811001R0321	15945	0.24	1
16	40	S801B-D40	2CCS811001R0401	15983	0.24	1
16	50	S801B-D50	2CCS811001R0501	16027	0.24	1
16	63	S801B-D63	2CCS811001R0631	16065	0.24	1
16	80	S801B-D80	2CCS811001R0801	16102	0.24	1
16	100	S801B-D100	2CCS811001R0821	16140	0.24	1
16	125	S801B-D125	2CCS811001R0841	16188	0.24	1



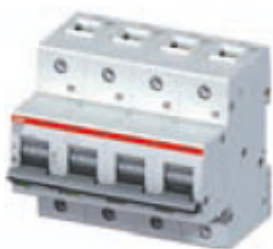
2CCCS413369F0001

Icu [kA]	Jmenovitý proud [A]	Typ	Objednací číslo	Číslo EAN	Hmotnost [kg]	VPE
16	32	S802B-D32	2CCS812001R0321	15952	0.49	1
16	40	S802B-D40	2CCS812001R0401	15990	0.49	1
16	50	S802B-D50	2CCS812001R0501	16034	0.49	1
16	63	S802B-D63	2CCS812001R0631	16072	0.49	1
16	80	S802B-D80	2CCS812001R0801	16119	0.49	1
16	100	S802B-D100	2CCS812001R0821	16157	0.49	1
16	125	S802B-D125	2CCS812001R0841	16195	0.49	1



2CCCS413370F0001

Icu [kA]	Jmenovitý proud [A]	Typ	Objednací číslo	Číslo EAN	Hmotnost [kg]	VPE
16	32	S803B-D32	2CCS813001R0321	15969	0.74	1
16	40	S803B-D40	2CCS813001R0401	16003	0.74	1
16	50	S803B-D50	2CCS813001R0501	16041	0.74	1
16	63	S803B-D63	2CCS813001R0631	16089	0.74	1
16	80	S803B-D80	2CCS813001R0801	16126	0.74	1
16	100	S803B-D100	2CCS813001R0821	16164	0.74	1
16	125	S803B-D125	2CCS813001R0841	16201	0.74	1



2CCCS413371F0001

Icu [kA]	Jmenovitý proud [A]	Typ	Objednací číslo	Číslo EAN	Hmotnost [kg]	VPE
16	32	S804B-D32	2CCS814001R0321	15976	0.98	1
16	40	S804B-D40	2CCS814001R0401	16010	0.98	1
16	50	S804B-D50	2CCS814001R0501	16058	0.98	1
16	63	S804B-D63	2CCS814001R0631	16096	0.98	1
16	80	S804B-D80	2CCS814001R0801	16133	0.98	1
16	100	S804B-D100	2CCS814001R0821	16171	0.98	1
16	125	S804B-D125	2CCS814001R0841	16218	0.98	1

Objednací údaje jističů S800B-K s vypínací charakteristikou K I_{cu} = 16 kA, Výkonné miniaturní jističe s klecovými koncovými svorkami



2CCC413368F0001

I _{cu} [kA]	Jmenovitý proud [A]	Typ	Objednací číslo	Číslo EAN	Hmotnost [kg]	VPE
16	32	S801B-K32	2CCS811001R0537	15600	0.24	1
16	40	S801B-K40	2CCS811001R0557	15723	0.24	1
16	50	S801B-K50	2CCS811001R0577	15730	0.24	1
16	63	S801B-K63	2CCS811001R0597	15778	0.24	1
16	80	S801B-K80	2CCS811001R0627	15815	0.24	1
16	100	S801B-K100	2CCS811001R0637	15860	0.24	1
16	125	S801B-K125	2CCS811001R0647	15907	0.24	1



2CCC413369F0001

I _{cu} [kA]	Jmenovitý proud [A]	Typ	Objednací číslo	Číslo EAN	Hmotnost [kg]	VPE
16	32	S802B-K32	2CCS812001R0537	15709	0.49	1
16	40	S802B-K40	2CCS812001R0557	16775	0.49	1
16	50	S802B-K50	2CCS812001R0577	15747	0.49	1
16	63	S802B-K63	2CCS812001R0597	15785	0.49	1
16	80	S802B-K80	2CCS812001R0627	15822	0.49	1
16	100	S802B-K100	2CCS812001R0637	15877	0.49	1
16	125	S802B-K125	2CCS812001R0647	15914	0.49	1



2CCC413370F0001

I _{cu} [kA]	Jmenovitý proud [A]	Typ	Objednací číslo	Číslo EAN	Hmotnost [kg]	VPE
16	32	S803B-K32	2CCS813001R0537	15716	0.74	1
16	40	S803B-K40	2CCS813001R0557	16799	0.74	1
16	50	S803B-K50	2CCS813001R0577	15754	0.74	1
16	63	S803B-K63	2CCS813001R0597	15792	0.74	1
16	80	S803B-K80	2CCS813001R0627	15846	0.74	1
16	100	S803B-K100	2CCS813001R0637	15884	0.74	1
16	125	S803B-K125	2CCS813001R0647	15921	0.74	1



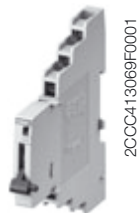
2CCC413371F0001

I _{cu} [kA]	Jmenovitý proud [A]	Typ	Objednací číslo	Číslo EAN	Hmotnost [kg]	VPE
16	32	S804B-K32	2CCS814001R0537	16805	0.98	1
16	40	S804B-K40	2CCS814001R0557	16812	0.98	1
16	50	S804B-K50	2CCS814001R0577	15761	0.98	1
16	63	S804B-K63	2CCS814001R0597	15808	0.98	1
16	80	S804B-K80	2CCS814001R0627	15853	0.98	1
16	100	S804B-K100	2CCS814001R0637	15891	0.98	1
16	125	S804B-K125	2CCS814001R0647	15938	0.98	1

Poznámky

S800

Příslušenství



2CCCA13069F0001

Pomocný kontakt Označení	Typ	Objednací číslo	Číslo EAN	Hmotnost [kg]	VPE
Pomocný kontakt	S800-AUX	2CCS800900R0011	7612271206802	0.049	1



2CCCA13070F0001

Kombinovaný pomocný a signální kontakt Označení	Typ	Objednací číslo	Číslo EAN	Hmotnost [kg]	VPE
Pomocný/signální kontakt	S800-AUX/ALT	2CCS800900R0021	7612271206819	0.050	1



2CCCA13239F0001

Vypínací cívka Označení	Typ	Objednací číslo	Číslo EAN	Hmotnost [kg]	VPE
Vypínací cívka	S800-SOR24	2CCS800900R0191	7612271208318	0.2	1
Vypínací cívka	S800-SOR130	2CCS800900R0221	7612271208349	0.2	1
Vypínací cívka	S800-SOR250	2CCS800900R0211	7612271208332	0.2	1
Vypínací cívka	S800-SOR400	2CCS800900R0231	7612271208356	0.2	1



2CCCA13240F0001

Podpěťová cívka Označení	Typ	Objednací číslo	Číslo EAN	Hmotnost [kg]	VPE
Podpěťová cívka	S800-UVR36	2CCS800900R0241	7612271208363	0.2	1
Podpěťová cívka	S800-UVR60	2CCS800900R0251	7612271208370	0.2	1
Podpěťová cívka	S800-UVR130	2CCS800900R0261	7612271208387	0.2	1
Podpěťová cívka	S800-UVR250	2CCS800900R0271	7612271208394	0.2	1



2CCCA13061F0002

Otočný pohonný adaptér pro 3-4 pólové S800 Výkonný miniaturní jistič Označení	Typ	Objednací číslo	Číslo EAN	Hmotnost [kg]	VPE
Otočný pohonný adaptér	S800-RD	2CCS800900R0041	7612271208172	0.080	1



2CCCA13062F0001

Antracitově černá otočná páčka pro dveřní sestavu Označení	Typ	Objednací číslo	Číslo EAN	Hmotnost [kg]	VPE
Antracitově černá otočná páčka pro dveřní sestavu	S800-RHE-H	1SDA060150R1	8015644625771	0.21	1

S800

Příslušenství



2C0C413063F0001

Červená otočná páčka pro dveřní sestavu Označení	Typ	Objednací číslo	Číslo EAN	Hmotnost [kg]	VPE
Červená otočná páčka	S800-RHE-EM	1SDA060151R1	8015644625764	0.21	1



2C0C413064F0001

Axiální prodloužení otočného pohonu – otočná páčka 500 mm Označení	Typ	Objednací číslo	Číslo EAN	Hmotnost [kg]	VPE
Axiální prodloužení 500 mm	S800-RHE-S	1SDA060179R1	8015644626242	0.2	1

Souprava pro dveřní sestavu, krytí IP 54 Označení	Typ	Objednací číslo	Číslo EAN	Hmotnost [kg]	VPE
Souprava IP54	S800-RHE-IP54	1SDA060180R1	8015644626259	0.075	1



2C0C413068F0001

Vyplňující dílec 9 mm Označení	Typ	Objednací číslo	Číslo EAN	Hmotnost [kg]	VPE
Vyplňující dílec 9 mm	S800-IP	2CCS800900R0031	7612271208202	0.011	1



2C0C413066F0001

Blokovač s visacím zámkem Označení	Typ	Objednací číslo	Číslo EAN	Hmotnost [kg]	VPE
Blokovač 4 mm	S800-PLL	2CCS800900R0051	7612271208189	0.0015	10

S800

Příslušenství



2CCC413045F0001

Terminálový adaptér – souprava Označení	Typ	Objednací číslo	Číslo EAN	Hmotnost [kg]	VPE
2-pólová klecová svorka	S800-CT2125	2CCS800900R0181	7612271208264	0.034	1
4-pólová klecová svorka	S800-CT4125	2CCS800900R0151	7612271208233	0.068	1



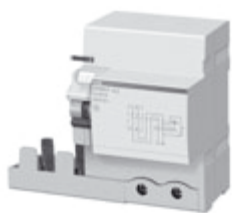
2CCC413046F0001

Terminálový adaptér – souprava Označení	Typ	Objednací číslo	Číslo EAN	Hmotnost [kg]	VPE
2-pólová svorka pro kabelové oko	S800-RT2125	2CCS800900R0161	7612271208240	0.03	1
4-pólová svorka pro kabelové oko	S800-RT4125	2CCS800900R0131	7612271208219	0.06	1

S800-ILS Označení	Typ	Objednací číslo	Číslo EAN	Hmotnost [kg]	VPE
Identifikační systém 168x6x11.5 mm	S800-ILS	2CCS800900R0121	7612271208271	0.011	1

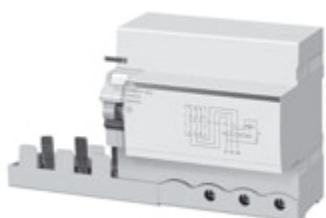
S800

příslušenství - chráničové bloky



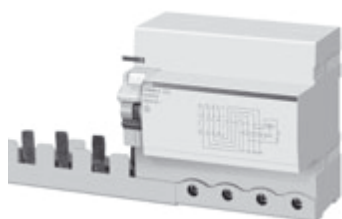
2CCC413051F0001

Množství pólů	Jmenovitý proud [A]	Typ	Kategorie	Citlivost	Objednací číslo	Číslo EAN	Hmotnost [kg]	VPE
2	63	DDA802AC-63/0.03	AC	0.03	2CSB802001R1630	8012542919704	0.3	1
2	63	DDA802AC-63/0.3	AC	0.3	2CSB802001R3630	8012542919902	0.3	1
2	63	DDA802A-63/0.03	A	0.03	2CSB802101R1630	8012542920007	0.3	1
2	63	DDA802A-63/0.3	A	0.3	2CSB802101R3630	8012542920205	0.3	1
2	63	DDA802A-63/0.5	A	0.5	2CSB802101R4630	8012542920403	0.3	1
2	63	DDA802AS-63/0.3	AS	0.3	2CSB802201R3630	8012542920601	0.3	1
2	63	DDA802AS-63/1	AS	1	2CSB802201R5630	8012542920809	0.3	1
2	63	DDA802A-63/0.03AP-R	A-AP-R	0.03	2CSB802401R1630	8012542921400	0.3	1



2CCC413052F0001

Množství pólů	Jmenovitý proud [A]	Typ	Kategorie	Citlivost	Objednací číslo	Číslo EAN	Hmotnost [kg]	VPE
3	63	DDA803AC-63/0.03	AC	0.03	2CSB803001R1630	8012542922001	0.4	1
3	63	DDA803AC-63/0.3	AC	0.3	2CSB803001R3630	8012542922209	0.4	1
3	63	DDA803A-63/0.03	A	0.03	2CSB803101R1630	8012542922308	0.4	1
3	63	DDA803A-63/0.3	A	0.3	2CSB803101R3630	8012542922506	0.4	1
3	63	DDA803A-63/0.5	A	0.5	2CSB803101R4630	8012542922704	0.4	1
3	63	DDA803AS-63/0.3	AS	0.3	2CSB803201R3630	8012542922902	0.4	1
3	63	DDA803AS-63/1	AS	1	2CSB803201R5630	8012542923206	0.4	1
3	63	DDA803A-63/0.03AP-R	A-AP-R	0.03	2CSB803401R1630	8012542923800	0.4	1



2CCC413053F0001

Množství pólů	Jmenovitý proud [A]	Typ	Kategorie	Citlivost	Objednací číslo	Číslo EAN	Hmotnost [kg]	VPE
4	63	DDA804AC-63/0.03	AC	0.03	2CSB804001R1630	8012542924401	0.46	1
4	63	DDA804AC-63/0.3	AC	0.3	2CSB804001R3630	8012542924609	0.46	1
4	63	DDA804A-63/0.03	A	0.03	2CSB804101R1630	8012542924807	0.46	1
4	63	DDA804A-63/0.3	A	0.3	2CSB804101R3630	8012542925002	0.46	1
4	63	DDA804A-63/0.5	A	0.5	2CSB804101R4630	8012542925200	0.46	1
4	63	DDA804AS-63/0.3	AS	0.3	2CSB804201R3630	8012542926207	0.46	1
4	63	DDA804AS-63/1	AS	1	2CSB804201R5630	8012542926504	0.46	1
4	63	DDA804A-63/0.03AP-R	A-AP-R	0.03	2CSB804401R1630	8012542927709	0.46	1



Obsah

Vlastnosti hlavních zařízení

Charakteristiky.....	2/2
Speciální vlastnosti	2/4

Vlastnosti příslušenství

S800-AUX	2/6
S800-AUX/ALT	2/6
S800-DDA	2/7
S800-RD	2/8
S800-IP9	2/8
S800-PLL	2/8
S800-RT, CT	2/9
S800-ILS	2/9

Výkonné miniaturní jističe

Charakteristiky

Charakteristiky



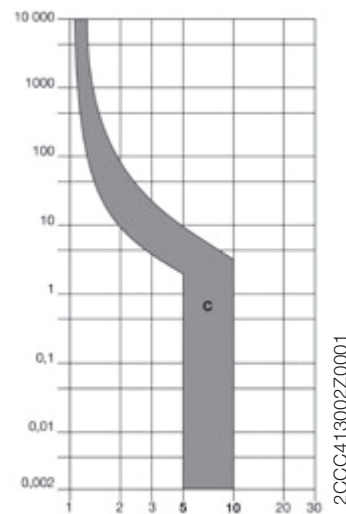
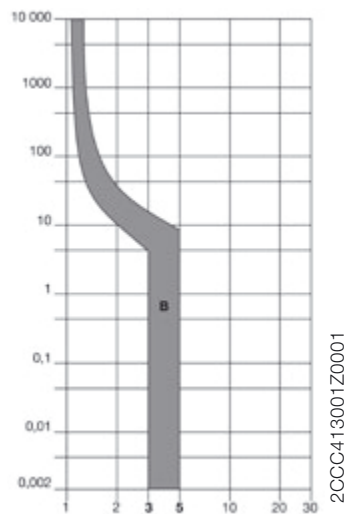
Vypínací charakteristika B
Vypnutí tepelnou spouští v rozsahu 1,13 ...1,45 In. Vypnutí elektromagnetickou spouští v rozsahu 3...5xIn AC
Kalibrační teplota 30°C

Vypínací charakteristika C
Vypnutí tepelnou spouští v rozsahu 1,13 ...1,45 In. Vypnutí elektromagnetickou spouští v rozsahu 5...10xIn AC
Kalibrační teplota 30°C

Používají se jako hlavní jističe v elektrických obvodech, které napájí zátěže nevytvářející žádné nebo jen velmi malé proudové špičky (bojlery, elektrická topná tělesa, vařiče)

Používají se jako „standardní“ miniaturní jističe, pro napájení spotřebičů, které běžně generují proudové špičky (induktivní zařízení – např. televizory, zářivky, žárovky) a také pro elektrické zásuvkové obvody.

Charakteristiky



Vypínací vlastnosti při různých charakteristikách, podle normy EN 60898-1

Vypínací charakteristiky a jmenovité proudy	Zkušební proudy: Malý zkušební proud I_1	Tepelná spoušť		Elektromagnetická spoušť		
		Velký zkušební proud I_2	Vypínací doba	Zkušební proudy: bez vypnutí	Vypínání	Vypínací doba
B 10 – 125A	1.13 · In	1.45 · In	> 1h	3 · In	5 · In	> 0.1s
			< 1h			< 0.1s
C 10 – 125A	1.13 · In	1.45 · I	> 1h	5 · In	10 · In	> 0.1s
			< 1h			< 0.1s

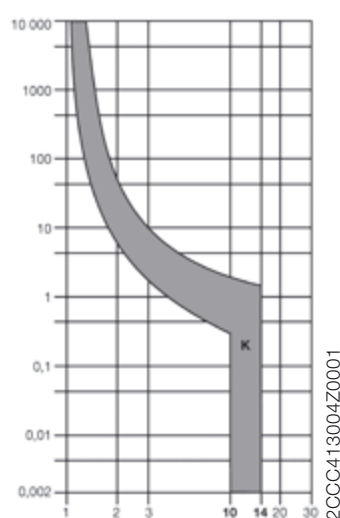
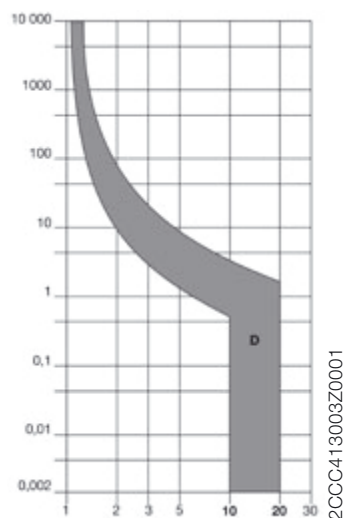


D
 Vypínací charakteristika D
 Vypnutí tepelnou spouští v rozsahu 1,13 ...1,45 In. Vypnutí elektromagnetickou spouští v rozsahu 10...20xIn AC
 Kalibrační teplota 30°C

K
 Vypínací charakteristika K
 Vypnutí tepelnou spouští v rozsahu 1,05 ...1,2 In. Vypnutí elektromagnetickou spouští v rozsahu 10...14xIn AC
 Kalibrační teplota 40°C

Používají se jako hlavní jističe v elektrických obvodech, které napájí zátěže vytvářející mimořádně vysoké proudové špičky (transformátory, kondenzátorové baterie). Pokud jsou použity jako hlavní jističe, jsou řazeny před další miniaturní jističe (nadproudové jističe pro ochranu spotřebičů).

Používají se k ochraně zařízení. Mají různé rozsahy jmenovitého vypínacího proudu, které umožňují přizpůsobení ochranné funkce pro jednotlivá zařízení, motory nebo části systému.



Vypínací vlastnosti při různých charakteristikách, podle normy EN 60898-1 (D) a IEC 60947-2 (K)

Vypínací charakteristiky a jmenovité proudy	Zkušební proudy: Malý zkušební proud I_1	Tepelná spoušť		Elektromagnetická spoušť		
		Velký zkušební proud I_2	Vypínací doba	Zkušební proudy: bez vypnutí	Vypínání	Vypínací doba
D 10 – 125A	1.13 · In	1.45 · In	> 1h	10 · In	20 · In	> 0.1s
			< 1h			< 0.1s
K 10 – 125A	1.05 · In	1.2 · In	> 1h	10 · In	14 · In	> 0.1s
			< 1h			< 0.1s

Vlastnosti

Speciální vlastnosti jističů S800S



2CCC413001F0002

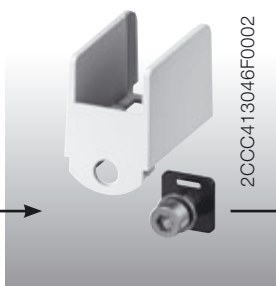
Nový S800S: s inovativní bezpečností

Modulární koncepce spínání přináší vynikající provozní charakteristiky těchto výkonných miniaturních jističů S800S od ABB. Je založena na systému dvojité zhášecí komory na každý pól. Mezi skutečně vynikající vlastnosti patří:

- široký výběr charakteristik B, C, K, D,
- jmenovitý proud až do 125 A
- jmenovitá mezní zkratová vypínací schopnost $I_{cu} = 50 \text{ kA}$
- provozní zkratová vypínací schopnost ICS rovna 75% mezní hodnoty
- jmenovité izolační napětí U_1 (střídavé) 690 V AC
- jmenovité izolační napětí U_1 na pól (stejněsměrné) 125 V DC
- přesvědčivá vynikající selektivita díky hodnotě I_2t 100 000 A²s při 125 A
- bezpečné: vynikající záložní ochrana díky celkové vypínací době kolem 2,5 ms
- kompaktní provedení: díky velmi vysoké hustotě energie
- pružnost: příslušenství si instaluje zákazník
- optimum: nový S800S je dokonalým doplňkem stávající řady nn produktů od ABB



2CCC413038F0002



2CCC413046F0002



2CCC413039F0002

Neoponechejte bez povšimnutí: zaměnitelný terminálový adaptér

Patří mezi standardní vybavení S800S. Jedná se o zaměnitelný terminálový adaptér pro splétané vodiče, kabely a tuhé vodiče. Zaručuje vysokou úroveň pružnosti a pohodlí. Pro dosažení optima při připojování vodičů nabízí S800S vysokou pružnost díky klecovým svorkám, které jsou součástí standardního vybavení. Rychlé a bezpečné připojení vodičů je zajištěno díky „zabudované svorkovnicové cloně“, která je integrální součástí tělesa svorky. Tím se zabrání připojení vodičů do nesprávných svorek. Při objednávání volí zákazník mezi klecovými svorkami nebo svorkami pro připojení vodičů s kabelovým okem.

Pro připojení kabelových ok je jistič dodáván s izolovanými panely odolnými vůči napětí, s neztratitelnou maticí a šrouby s hlavou s vnitřním šestihranem (5 mm). Ať už zvolíte jakoukoliv verzi (klecové svorky nebo svorky pro připojení kabelového oka) má zaměnitelný terminálový adaptér samostatné ploché vidlicové připojení (6,3 mm) na vstupní a zatěžovací straně. Připojovaný vodič pak může mít jakýkoliv průměr, od 2,5 mm² výše a proudy od 6A.



2CCC413041F0002

Další bezpečnostní prvek: displej pro zobrazení provozního stavu

Mechanický pohon miniaturního jističe řady S800 je vybaven spouští s nezávislým vybavením (trip-free release). Tato spoušť vypíná jistič bez ohledu na sílu nebo ovládací rychlost, kterou působíme na ovládací páčku.

Tento indikátor provozního stavu spolehlivě a v kterémkoliv okamžiku zobrazuje přesnou polohu pohyblivých kontaktů. Indikátor vypínací polohy funguje jako přídavný indikátor vypínání a tedy umožňuje rychlé zjištění příčiny vypnutí. Uživatel na první pohled vidí, že došlo k chybovému stavu a může zahájit příslušnou opravu. Dobu výpadků je možno tímto způsobem zkrátit a tedy zvýšit dostupnost systému.

Spolehlivost: odpojovací vlastnosti

Pokud se jistič S800 nachází ve vypnuté poloze (poloha 0), je zaručeno odpojení elektrického obvodu v souladu s normou IEC 60947-2.

Pružnost: využití při instalaci

Miniaturní jističe S800 je možno instalovat přímo na lištu DIN, v jakékoliv poloze, aniž by došlo k narušení charakteristických hodnot.

Poněvadž pólové vzdálenosti jsou stejné pro všechny jmenovité proudy, usnadní se tím instalace u standardních systémů.

Jedinečnost: shoda s normami a dodržení požadavků na jakost

Miniaturní jističe řady S800 a také příslušenství odpovídají mezinárodním normám EN/IEC 60896-1 a IEC 60947-2. Certifikaci shody s výše uvedenými výrobovými normami a směrnicemi provádí organizace, která je členem IECEE (např. Electrosuisse).

Interní firemní laboratoř je schválena testovacím orgánem METAS, v souladu s normou ISO/IEC 17025. Systém jakosti u firmy ABB Switzerland Ltd. CMC Low Voltage Products odpovídá mezinárodní normě ISO 9001:2000.

Práce společnosti ABB Switzerland Ltd. CMC Low Voltage Products v oblasti ochrany životního prostředí není omezena pouze na shodu s mezinárodní normou ISO 14001. Cítíme se vázáni všeobecným přístupem ke snížení úrovně znečištění životního prostředí, který se jasně odráží v našem výběru plastů (vybíráme pouze ty, které neobsahují toxické látky), recyklovatelných balicích materiálů a ekologicky šetrnými způsoby využívání zdrojů.



2C0CC413222F0001

2C0CC413219F0001

2C0CC413221F0001

Vlastnosti Příslušenství



2CCC413069F0001

S800-AUX

Pomocný kontakt

Tento pomocný kontakt S800-AUX slouží pro elektrickou indikaci provozního stavu výkonného miniaturního jističe. Jedná se o dva přepínací kontakty, které spínají ve stejném okamžiku jako pólové kontakty a dokážou detekovat následující provozní stavy:

- manuální vypnutí
- vypnutí v důsledku tepelného přetížení
- vypnutí v důsledku zkratu.

Funkce testovacího (test) tlačítka

Testovací tlačítko, které je možno ovládat nástrojem, umožňuje uživateli simulovat funkci pomocného kontaktu, aniž by došlo k vypnutí samotného jističe.

Funkce dvou přepínacích kontaktů

- vypnutá (Off) poloha výkonného jističe (kontakty 11-12 a 21-22 jsou sepnuty)
- zapnutá (On) poloha výkonného jističe (kontakty 11-14 a 21-24 jsou sepnuty)

Možnosti upevnění pomocného kontaktu

- Uživatel může nasadit dva pomocné kontakty S800-AUX na levou stranu miniaturního jističe.



2CCC413070F0001

S800-AUX/ALT

Kombinovaný pomocný a signální kontakt

Tento kombinovaný kontakt S800-AUX/ALT slouží pro elektrickou indikaci provozního stavu výkonného miniaturního jističe.

Pomocný kontakt AUX vždy spíná ve stejný okamžik jako hlavní kontakty miniaturního jističe a může detekovat následující způsoby vypnutí:

- manuální vypnutí
- vypnutí v důsledku tepelného přetížení
- vypnutí v důsledku zkratu.

Signální kontakt ALT dokáže detekovat následující způsoby vypnutí jističe:

- vypnutí v důsledku tepelného přetížení
- vypnutí v důsledku zkratu

Funkce testovacího (test) tlačítka

Testovací tlačítko, které je možno ovládat nástrojem, umožňuje uživateli simulovat funkci kombinovaného pomocného a signálního kontaktu, aniž by došlo k vypnutí samotného jističe.

Funkce resetovacího tlačítka ALT (tlačítko zpětného nastavení)

Tlačítko „reset“, které je možno ovládat jakýmkoliv způsobem, nastaví původní stav signálního kontaktu ALT po vypnutí. Miniaturní jistič se aktivuje bez ohledu na stav signálního kontaktu ALT.

Funkce přepínacího kontaktu AUX

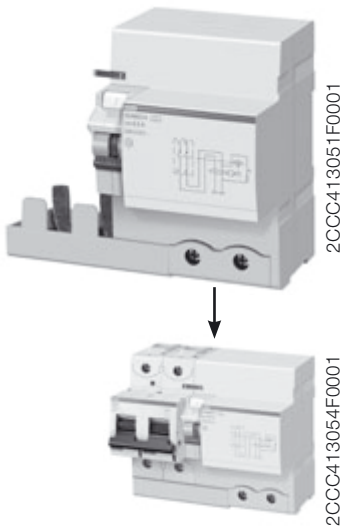
- vypnutá (Off) poloha výkonného jističe (kontakty 11-12 jsou sepnuty)
- zapnutá (On) poloha výkonného jističe (kontakty 11-14 jsou sepnuty)

Funkce přepínacího kontaktu ALT

- žádné vypnutí kontakty ALT (kontakty 95-98 jsou zapnuty)
- vypnutí kontakty ALT (kontakty 95-96 jsou zapnuty)

Možnosti upevnění kombinovaného kontaktu S800 – AUX/ALT

- Uživatel může nasadit kombinovaný a signální kontakt S800-AUX/ALT na levou stranu miniaturního jističe.



DDA800 Chráničový blok

Všechny výkonné miniaturní jističe řady S800 umožňují připojení chráničového bloku z výrobové skupiny DDA800. Chráničový blok DDA800 je možno používat v sítích se střídavým proudem zemního spojení sinusového tvaru (typ AC) a stejnosměrným pulzním proudem (typ A). K dispozici jsou také chrániče selektivního typu a chrániče s prodlevou. Provozoschopnost spínacích zařízení je možno kdykoliv kontrolovat testovacím (test) tlačítkem.

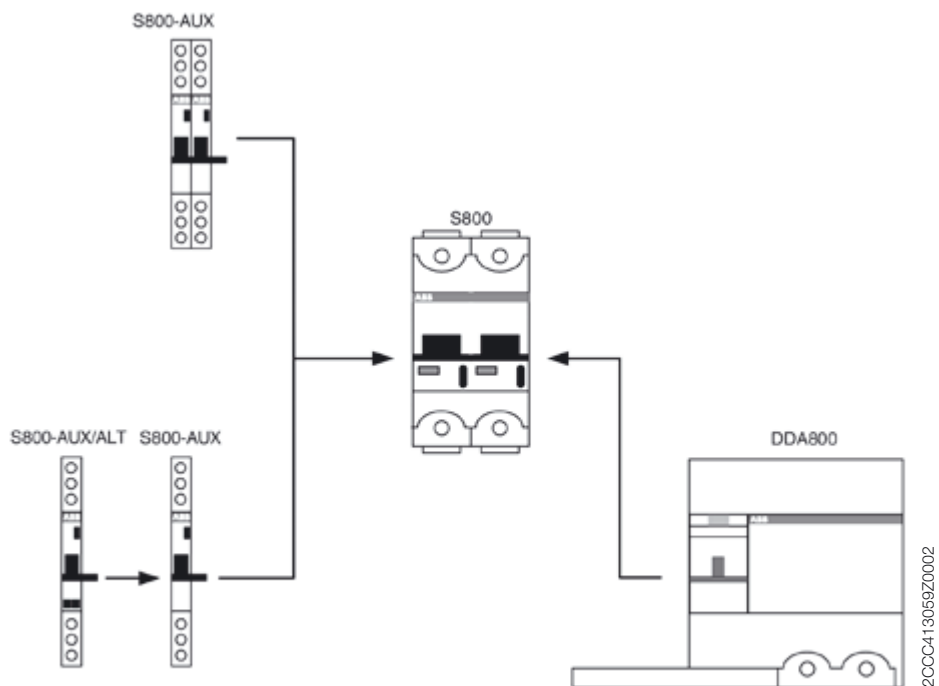
Chráničový blok DDA800 zajišťuje účinnou ochranu proti nebezpečí požáru a výbuchu. Aktivační mez je nastavena na $I_{\Delta n} \leq 30 \text{ mA}$, což je dostatečně nízká proudová hodnota k tomu, aby osoby byly chráněny proti nebezpečným proudům v případě přímého nebo nepřímého dotyku. Proudové chrániče představují povinný bezpečnostní doplněk podle nařízení na ochranu a bezpečnost při práci.

Bloky DDA800 vyhovují následující normě:
EN 60947-2, příloha B.

Možnosti upevnění chráničového bloku DDA800

- Uživatel může upevnit proudový chránič vpravo od pólového vodiče.

Přídavná zařízení k S800 a možnosti jejich upevnění: pomocné a signálové kontakty, nulový pól, chráničový blok DDA800



Vlastnosti Příslušenství



2CCC413062F0001

S800-RD

Otočná pohonná páčka

Otočnou páčku je možno dodat jako doplněk pro montáž do dveří ovládacího panelu. Díky jejímu ergonomickému tvaru probíhá spínání téměř bez námahy. Páčka je uzamykatelná ve vypínací (OFF) poloze. V této poloze nelze zapnout připojený výkonový spínač. Do podélného otvoru zámku je možno nasadit až 3 visací zámky s průměrem třmenu 7 mm (nejsou součástí dodávky). Přitom jističi /vypínači není bráněno v provozu a je také možné prohlížet nastavené parametry.

Dodat je také možno otočnou páčku pro spínání strojů. Tato páčka má červenou barvu a je usazena na žluté základně. Pohon s otočnou ovládací páčkou ve dveřích ovládacího panelu sestává z následujících tří konstrukčních prvků:

- otočná páčka S800-RHE-H, -EM
- hřídel (500 mm) S800-RHE-S
- otočný pohon S800-RD



2CCC413068F0001

S800-IP9

Vložený dílec

Vložený dílec S800-IP9 odpovídá svým profilem miniaturnímu jističi a používá se pro vyplnění prázdného prostoru, který vznikne po demontáži určitého prvku. Díky své šířce 9 mm je možno tento vložený dílec používat pro vyplnění všech prázdných míst, která vzniknou po instalaci zařízení řady S800.



2CCC413066F0001

S800-PLL

Blokovač s visacím zámkem

Blokovač S800-PLL s visacím zámkem spolehlivě brání manuálnímu uvedení zařízení do provozu. Stačí provléknout třmen visacího zámku přes otvory v miniaturním jističi a zámek uzamknout (třmen zámku má průměr $\varnothing \leq 7$ mm). I když je miniaturní jistič chráněn visacím zámkem proti nežádoucím vypnutím, není tím narušeno vypnutí v případě přetížení nebo zkratů a také působením S800-SDR, S80-UVR a DDA800.



2CCC413045F0001



2CCC413046F0001

S800-CT, -RT

Zaměnitelná terminálová souprava

Souprava S800 umožňuje zaměnit klecové/očkové připojovací svorky na zařízeních se jmenovitým proudem $I_n \geq 40A$.

Zaměnitelná adaptérová souprava S800-CT obsahuje:

- klecovou svorku
- izolační těleso

Zaměnitelná adaptérová souprava S800-RT zahrnuje:

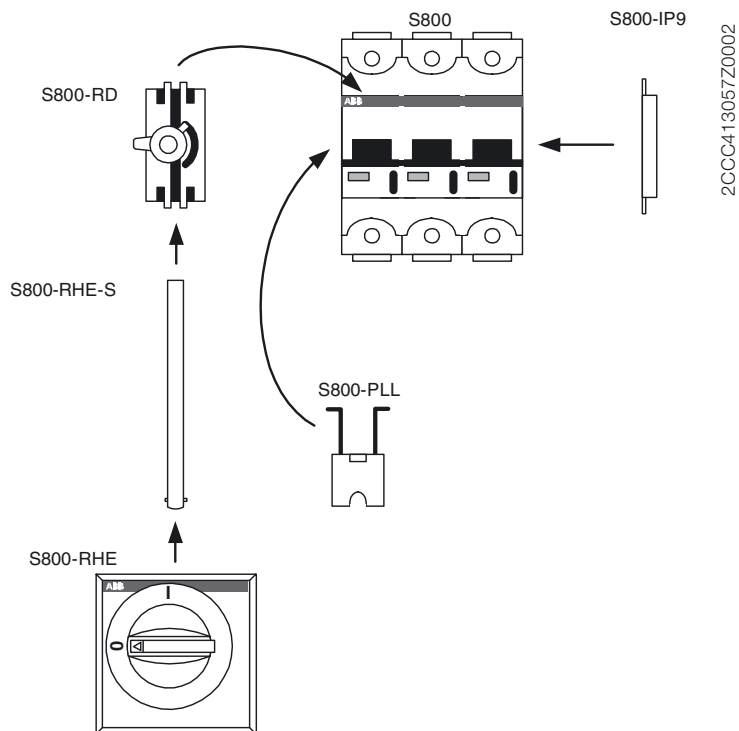
- matici a šroub 6 mm s neztratitelnou podložkou
- izolační těleso s izolačními panely 25 mm

S800-ILS

Identifikační systém

Je tvořen polyesterovým filmem velikosti DIN A5 pro popis inkoustovou nebo laserovou tiskárnou a je odolný vůči vysokým teplotám. (Pokud používáme laserovou tiskárnu, je třeba zkontrolovat, zda je možné na tento samolepicí film tloušťky 250 μ vůbec tisknout). Tato adhesivní vrstva typu 3MTM9471 LE má certifikaci podle UL, podle referenčního souboru MH 11410. Jednotlivé panely mají na jedné straně předem vyražen reliéf. Popis je možno provádět ručně inkoustem, kuličkovým perem, tužnou nebo plstěným popisovačem.

Přídavná zařízení k S800 a možnosti jejich upevnění: otočná pohonná páčka, vložený dílec, adaptér s visacím zámkem





Obsah

Technické údaje

S800C	3/2
S800S.....	3/3
S800N	3/5
S800B	3/7

Propustná energie

S800S 230V.....	3/8
S800N 230V	3/9

Zálohování

S800S	3/10
-------------	------

Selektivita

S800S	3/11
-------------	------

Propustný proud

S800S 230V	3/12
S800N 230V	3/13

Technické údaje

Příslušenství.....	3/14
--------------------	------

Technické údaje

Výkonný miniaturní jistič S800C

		S800C
Charakteristiky		B, C, D, K
Max. jmenovitý trvalý proud I_n	[A]	10...125
Počet pólů		1...4
Jmenovité provozní napětí U_e		
(AC)	[V]	254/440
Jmenovité izolační napětí U_i	[V]	500
Jmenovité impulsní výdržné napětí U_{imp}	[kV]	8
Jmenovitá mezní zkratová vypínací schopnost I_{cu} podle IEC 60947-2		
(AC) 50/60Hz 240/4_5V	[kA]	25
(AC) 50/60Hz 254/440V	[kA]	15
Provozní zkratová vypínací schopnost I_{cs} podle IEC 60947-2		
(AC) 50/60Hz 240/4_5V	[kA]	18
(AC) 50/60Hz 254/440V	[kA]	10
Jmenovitý kmitočet	[Hz]	50/60
Celková vypínací doba (240/4_5V; 25kA)	[ms]	<= 2.5
Montážní poloha		jakákoliv
Vlastnosti odpojovače podle IEC 60947-2		ano
Normy		IEC 60947-2
Připojení Cu vodičem (10...32A) 1...35 kabel	[mm ²]	1...25 splétaný vodič
Připojení Cu vodičem (40...125A) 6...70 kabel	[mm ²]	6...50 splétaný vodič
Utahovací moment	[Nm]	3...4
Napájení AC		jakékoliv
Montáž na lištu DIN		EN 60715
Dovolená provozní teplota okolí	[°C]	-25...+60
Skladovací teplota	[°C]	-40...+70
Stupeň krytí		IP20
		IP40 (pouze přední strana)

Technické údaje

Výkonný miniaturní jistič S800S

		S800S
Charakteristiky		B, C, D, K
Max. jmenovitý trvalý proud I_n	[A]	10...125
Počet pólů		1...4
Jmenovité provozní napětí U_e		
(AC) 50/60Hz	[V]	400/690
(DC)/pól	[V]	125
Jmenovité izolační napětí U_i	[V]	690
Jmenovité impulzní výdržné napětí U_{imp}	[kV]	8
Jmenovitá mezní zkratová vypínací schopnost I_{cu}	podle IEC 60947-2	
(AC) 50/60Hz 240/415V	[kA]	50
(AC) 50/60Hz 3x500V (10...63A)	[kA]	15
(AC) 50/60Hz 3x500V (80A)	[kA]	15
(AC) 50/60Hz 3x500V (100...125A)	[kA]	10
(AC) 50/60Hz 400/690V (10...80A)	[kA]	6
(AC) 50/60Hz 400/690V (100...125A)	[kA]	4.5
(DC) 250V (1-pole)	[kA]	30
(DC) 500V (2-pole)	[kA]	30
(DC) 750V (3-and 4-pole)	[kA]	30
Jmenovitá zkratová vypínací schopnost I_{cn}	podle EN 60898-1	
(AC) 50/60Hz 230/400V (up to 80A)	[kA]	25
Provozní zkratová vypínací schopnost I_{cs}	podle IEC 60947-2	
(AC) 50/60Hz 240/415V	[kA]	40
(AC) 50/60Hz 3x500V (10...63A)	[kA]	11
(AC) 50/60Hz 3x500V (80A)	[kA]	8
(AC) 50/60Hz 3x500V (100...125A)	[kA]	5
(AC) 50/60Hz 400/690V (10...80A)	[kA]	4
(AC) 50/60Hz 400/690V (100...125A)	[kA]	3
Provozní zkratová vypínací schopnost I_{cs}	podle EN 60898-1	
(AC) 50/60Hz 240/415V (up to 80A)	[kA]	12.5
Jmenovitý kmitočet	[Hz]	50/60
Celková vypínací doba (240/415V; 50kA)	[ms]	2.5
Montážní poloha		jakákoliv
Vlastnosti odpojovače podle IEC 60947-2		ano
Normy		EN 60898-1 IEC 60947-2 UL 489
Schválení		Electrosuisse (CCC, GOST-R, LR, DN apod.)
Připojení Cu vodičem (10-32 A)	[mm ²]	1...25, splétaný vodič 1...35 kabel
Připojení Cu vodičem (40-125 A)	[mm ²]	6...50, splétaný vodič 6...70 kabel
Utahovací moment	[Nm]	max. 4
Napájení AC/DC		jakékoliv
Montáž na lištu DIN		podle EN 60715
Základní rozměry/pól		
šířka	[mm]	27
výška	[mm]	95
hloubka	[mm]	83
hmotnost/pól	[kg]	0,245
Dovolená provozní teplota okolí	[°C]	-25...+60
Skladovací teplota	[°C]	-40...+70
Stupeň krytí s krytem		IP40
Požární charakteristiky		zk. rozžhaveným drátem (960°C po dobu 30 sekund) vliv na montážní lištu podle IEC 60068-2-27; vibrace sinusového tvaru, půlvlna: 11 ms, 30 g vibrace sinusového tvaru, půlvlna, podle IEC 60068-2-6: -2...13,2 Hz, 1 mm; 13,2...100 Hz, 0,7 g
Odolnost vůči vibracím		
Teplota okolí		suché prostředí podle IEC 60068-2-2, 16 hodin při teplotě 55°C, 2 hodiny při teplotě 70°C, max. 55 % relativní vlhkosti. Mokrý prostředí podle IEC 60068-2-30, 4 dny při 40°C, 96 % relativní vlhkosti

Technické údaje

Výkonnostní parametry miniaturního jističe S800S

Vyzářený výkon při teplotě okolí 25°C

Jmenovitý proud I_n [A]	Vnitřní odpor na pól, [mΩ]	Výkonová ztráta P_v [W]
10	15.2	1.5
13	12.1	2.0
16	12.1	3.1
20	8.7	3.5
25	6.8	4.2
32	3.1	3.1
40	2.3	3.7
50	1.7	4.3
63	1.6	6.2
80	1.0	6.4
100	0.8	8.3
125	0.6	9.4

Vliv teploty okolí

Zařízení instalovaná individuálně (podrobnosti v A)

S800S-B, C, D

I_n [A]	10°C	15°C	20°C	25°C	30°C	35°C	40°C	45°C	50°C	55°C	60°C
10	11.2	11.0	10.7	10.4	10.0	9.6	9.3	9.0	8.7	8.4	8.0
13	14.6	14.3	13.9	13.5	13.0	12.5	12.1	11.7	11.3	10.9	10.4
16	17.9	17.6	17.1	16.6	16.0	15.4	14.9	14.4	13.9	13.4	12.8
20	22.4	22.0	21.4	20.8	20.0	19.2	18.6	18.0	17.4	16.8	16.0
25	28.0	27.5	26.8	26.0	25.0	24.0	23.3	22.5	21.8	21.0	20.0
32	35.8	35.2	34.2	33.3	32.0	30.7	29.8	28.8	27.8	26.9	25.6
40	44.8	44.0	42.8	41.6	40.0	38.4	37.2	36.0	34.8	33.6	32.0
50	56	55.0	53.5	52.0	50.0	48.0	46.5	45.0	43.5	42.0	40.0
63	70.6	69.3	67.4	65.5	63.0	60.5	58.6	56.7	54.8	52.9	50.4
80	89.6	88.0	85.6	83.2	80.0	76.8	74.4	72.0	69.6	67.2	64.0
100	112.0	110.0	107.0	104.0	100.0	96.0	93.0	90.0	87.0	84.0	80.0
125	140.0	137.5	133.8	130.0	125.0	120.0	116.3	112.5	108.8	105.0	100.0

S800S-K

I_n [A]	10°C	15°C	20°C	25°C	30°C	35°C	40°C	45°C	50°C	55°C	60°C
10	11.9	11.6	11.2	11.0	10.7	10.4	10.0	9.6	9.3	9.0	8.7
13	15.6	15.1	14.6	14.3	13.9	13.5	13.0	12.5	12.1	11.7	11.3
16	19.1	18.6	17.9	17.6	17.1	16.6	16.0	15.4	14.9	14.4	13.9
20	23.9	23.2	22.4	22.0	21.4	20.8	20.0	19.2	18.6	18.0	17.4
25	29.9	29.1	28.0	27.5	26.8	26.0	25.0	24.0	23.3	22.5	21.8
32	38.2	37.2	35.8	35.2	34.2	33.3	32.0	30.7	29.8	28.8	27.8
40	47.8	46.5	44.8	44.0	42.8	41.6	40.0	38.4	37.2	36.0	34.8
50	59.7	58.1	56.0	55.0	53.5	52.0	50.0	48.0	46.5	45.0	43.5
63	75.3	73.2	70.6	69.3	67.4	65.5	63.0	60.5	58.6	56.7	54.8
80	95.6	93	89.6	88.0	85.6	83.2	80.0	76.8	74.4	72.0	69.6
100	119.5	116.2	112.0	110.0	107.0	104.0	100.0	96.0	93	90.0	87.0
125	149.4	145.3	140.0	137.5	133.8	130.0	125.0	120.0	116.3	112.5	108.8

Technické údaje

Výkonný miniaturní jistič S800N

		S800N
Charakteristiky		B, C, D
Max. jmenovitý trvalý proud I_n	[A]	10..125
Počet pólů		1...4
Jmenovité provozní napětí U_e		
(AC) 50/60Hz	[V]	400/690
Jmenovité izolační napětí U_i	[V]	690
Jmenovité impulzní výdržné napětí U_{imp}	[kV]	8
Jmenovitá mezní zkratová vypínací schopnost I_{cu}	podle IEC 60947-2	
(AC) 50/60Hz 230/400V	[kA]	36
(AC) 50/60Hz 400/690V	[kA]	4.5
Jmenovitá zkratová vypínací schopnost I_{cn}	podle EN 60898-1	
(AC) 50/60Hz 230/400V (up to 80A)	[kA]	25
Provozní zkratová vypínací schopnost I_{cs}	podle IEC 60947-2	
(AC) 50/60Hz 230/400V	[kA]	30
(AC) 50/60Hz 400/690V	[kA]	3
Provozní zkratová vypínací schopnost I_{cs}	podle EN 60898-1	
(AC) 50/60Hz 230/400V (to 80A)	[kA]	12.5
Jmenovitý kmitočet	[Hz]	50/60
Celková vypínací doba (230/400V; 36kA)	[ms]	2.5
Montážní poloha		jakákoliv
Vlastnosti odpojovače podle IEC 60947-2		ano
Normy		EN 60898-1 IEC 60947-2
Schválení		Electrosuisse (CCC)
Připojení Cu vodičem (10-32 A)	[mm ²]	1...25, splétaný vodič 1...35 kabel
Připojení Cu vodičem (40-125 A)	[mm ²]	6...50, splétaný vodič 6...70 kabel
Utahovací moment	[Nm]	max. 4
Napájení AC/DC		jakákoliv
Montáž na lištu DIN		podle EN 60715
Základní rozměry/pól		
šířka	[mm]	27
výška	[mm]	95
hloubka	[mm]	83
hmotnost/pól	[kg]	0,24
Dovolená provozní teplota okolí	[°C]	-25...+60
Skladovací teplota	[°C]	-40...+70
Stupeň krytí s krytem		IP40
Požární charakteristiky		zk. rozžhaveným drátem (960°C po dobu 30 sekund)
Odolnost vůči vibracím		vív na montážní lištu podle IEC 60068-2-27; vibrace sinusového tvaru, půlvlna: 11 ms, 30 g vibrace sinusového tvaru, půlvlna, podle IEC 60068-2-6: -2...13,2 Hz, 1 mm 13,2 ...100 Hz, 0,7 g
Teplota okolí		suché prostředí podle IEC 60068-2-2, 16 hodin při teplotě 55°C, 2 hodiny při teplotě 70°C, max. 55 % relativní vlhkosti. Mokré prostředí podle IEC 60068-2-30, 4 dny při 40°C, 96 % relativní vlhkosti

Technické údaje

Výkonnostní parametry miniaturního jističe S800N

Vyzářený výkon při teplotě okolí 25°C

Jmenovitý proud I_n [A]	Vnitřní odpor na pól, R_i [mΩ]	Výkonová ztráta P_v [W]
10	15.2	1.5
13	12.1	2.0
16	12.1	3.1
20	8.7	3.5
25	6.8	4.2
32	3.1	3.1
40	2.3	3.7
50	1.7	4.3
63	1.6	6.2
80	1.0	6.4
100	0.8	8.3
125	0.6	9.4

Vliv teploty okolí

Zařízení instalovaná individuálně (podrobnosti v A)

S800N-B, C, D

I_n [A]	10°C	15°C	20°C	25°C	30°C	35°C	40°C	45°C	50°C	55°C	60°C
10	11.2	11.0	10.7	10.4	10.0	9.6	9.3	9.0	8.7	8.4	8.0
13	14.6	14.3	13.9	13.5	13.0	12.5	12.1	11.7	11.3	10.9	10.4
16	17.9	17.6	17.1	16.6	16.0	15.4	14.9	14.4	13.9	13.4	12.8
20	22.4	22.0	21.4	20.8	20.0	19.2	18.6	18.0	17.4	16.8	16.0
25	28.0	27.5	26.8	26.0	25.0	24.0	23.3	22.5	21.8	21.0	20.0
32	35.8	35.2	34.2	33.3	32.0	30.7	29.8	28.8	27.8	26.9	25.6
40	44.8	44.0	42.8	41.6	40.0	38.4	37.2	36.0	34.8	33.6	32.0
50	56	55.0	53.5	52.0	50.0	48.0	46.5	45.0	43.5	42.0	40.0
63	70.6	69.3	67.4	65.5	63.0	60.5	58.6	56.7	54.8	52.9	50.4
80	89.6	88.0	85.6	83.2	80.0	76.8	74.4	72.0	69.6	67.2	64.0
100	112.0	110.0	107.0	104.0	100.0	96.0	93.0	90.0	87.0	84.0	80.0
125	140.0	137.5	133.8	130.0	125.0	120.0	116.3	112.5	108.8	105.0	100.0

Technické údaje

Výkonný miniaturní jistič S800B

S800B

Charakteristiky		B, C, D, K
Max. jmenovitý trvalý proud I_n	[A]	32...100*1/125*2
Počet pólů		1...4
Jmenovité provozní napětí U_e		
(AC) 50/60Hz	[V]	230/400
Jmenovité izolační napětí U_i	[V]	440
Jmenovité impulsní výdržné napětí U_{imp}	[kV]	4
Jmenovitá mezní zkratová vypínací schopnost I_{cu} podle IEC 60947-2		
(AC) 50/60Hz 230/400V	[kA]	16
Provozní zkratová vypínací schopnost I_{cs} podle IEC 60947-2		
(AC) 50/60Hz 230/400V	[kA]	18
Jmenovitý kmitočet	[Hz]	50/60
Montážní poloha		jakákoliv
Vlastnosti odpojovače	podle IEC 60947-2	ano
Normy		IEC 60947-2
Připojení Cu vodičem	[mm ²]	1...50 kabel 1...70 splétaný
Utahovací moment	[Nm]	3...4
Napájení AC		jakékoliv
Montáž na lištu DIN		EN 60715
Dovolená provozní teplota okolí	[°C]	-25...+60
Skladovací teplota	[°C]	-40...+70
Stupeň krytí		IP20 IP40 (pouze přední strana)
Životnost dle		
32...100A		1500 elektrických operací; 8500 mechanických operací
125A		1000 elektrických operací; 7000 mechanických operací

*1 platí pro charakteristiku D, K

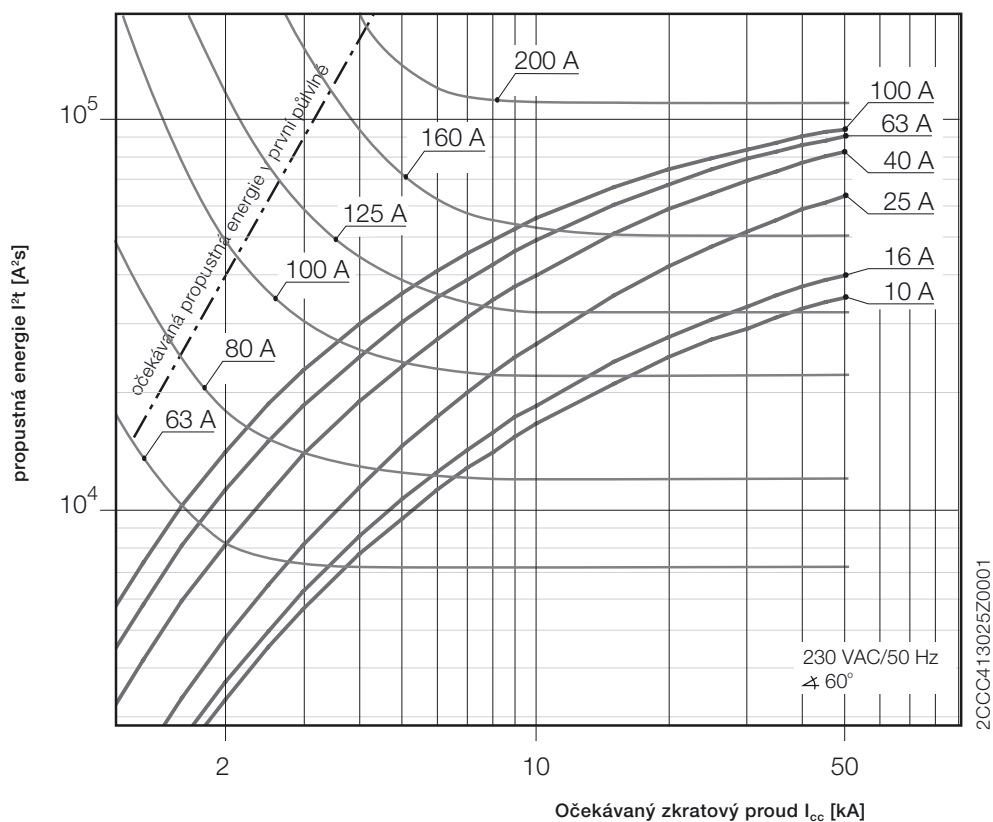
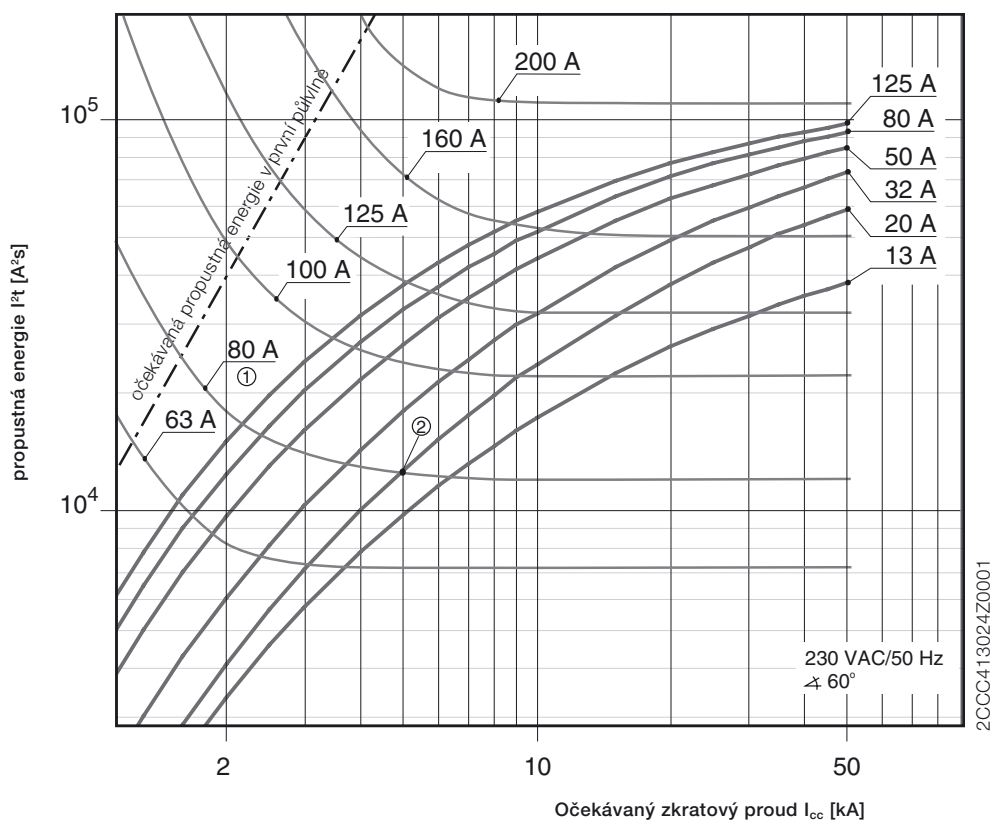
*2 platí pro charakteristiku B, C

Vyvážený výkon při teplotě okolí 25°C

800B - B, C, D, K

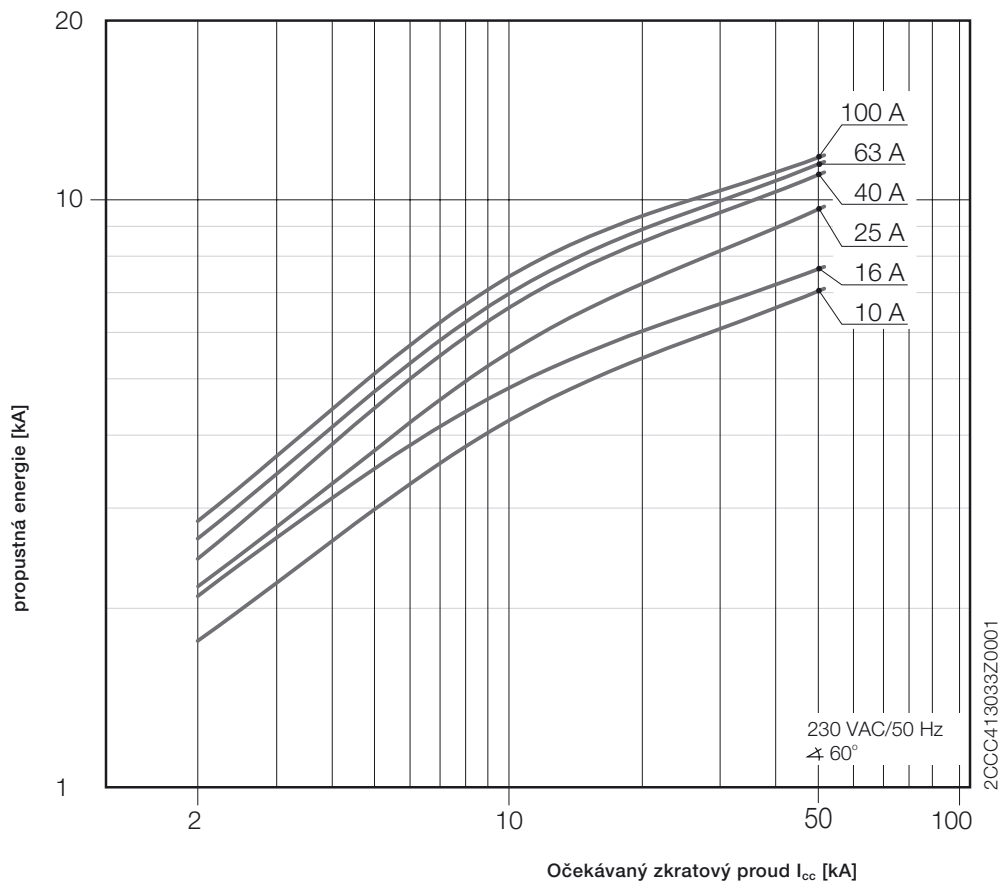
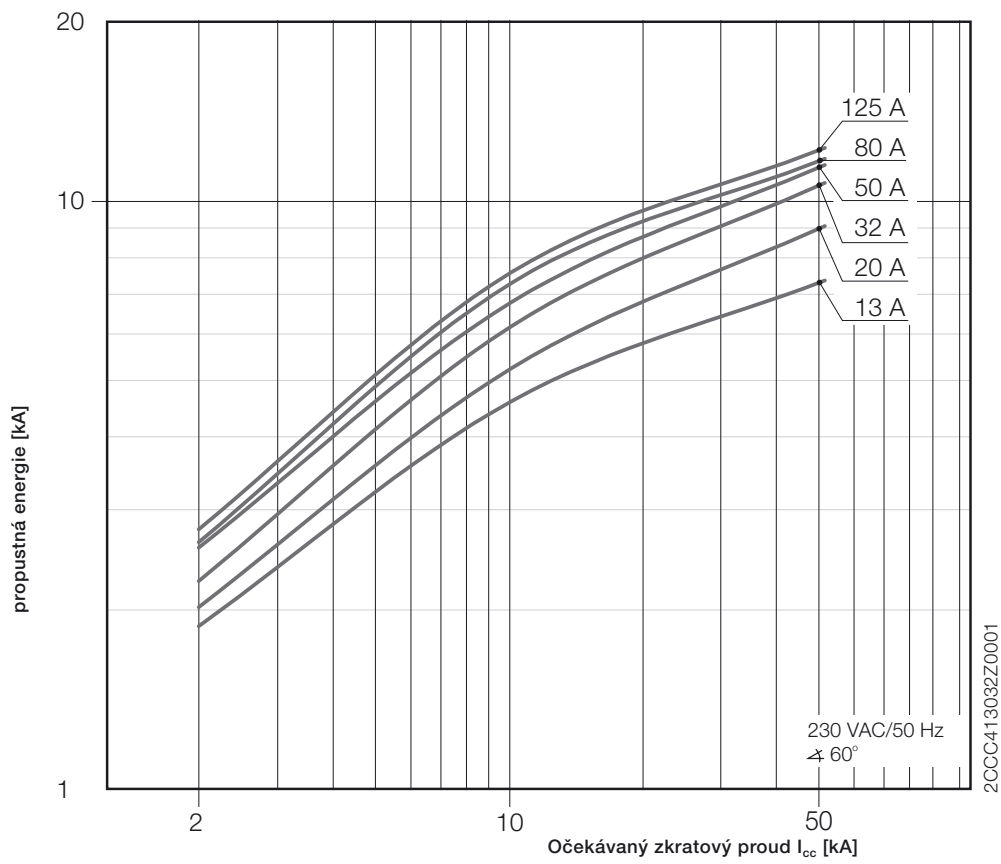
Jmenovitý proud I_n [A]	Vnitřní odpor na pól [mΩ]		Výkonová ztráta [W]	
	B, C	D, K	B, C	D, K
32	3.1	3.1	3.2	3.2
40	2.3	2.3	3.7	3.7
50	1.7	1.7	4.3	4.3
63	1.6	1.6	6.4	6.4
80	1.0	1.0	6.4	6.4
100	0.8	0.8	8.0	8.0
125	0.7	-	10.9	-

Křivka propustná energie u jističů S800S – s vypínacími charakteristikami B, C, D, K 230V



- ① Minimální energie I^2t před elektrickým obloukem, např. NH80A gL/gG
 - ② Maximální propustná energie I^2t , např. S801S-C20
- Selektivita s ohledem na předřazenou pojistku, do průsečíku obou křivek 1 a 2, např. S801S-C20 až NH80A gL/gG: selektivita do t_p min. 5 kA.

Křivka propustné energie u jističů S800N – s vypínacími charakteristikami B, C, D, K 230V



Zálohování

S800 - S200 P @ 230/400V

		typ	S800									
		verze		C25	C32	C40	C50	C63	C80	C100	C125	
str. zátěže	charakteristika	I _n [A]	I _{cu} [kA]	50								
S200 P	B, C	3...20	25	50	50	50	50	50	50	50	50	
		25			50	50	50	50	50	50	50	
		32				50	50	50	50	50	50	
		40	15				50	50	50	50	50	
		50						50	50	50	50	
		63							50	50	50	

		typ	S800									
		verze		D25	D32	D40	D50	D63	D80	D100	D125	
str. zátěže	charakteristika	I _n [A]	I _{cu} [kA]	50								
S200 P	B, C	3...20	25	50	50	50	50	50	50	50	50	
		25			50	50	50	50	50	50	50	
		32				50	50	50	50	50	50	
		40	15				50	50	50	50	50	
		50						50	50	50	50	
		63							50	50	50	

S800 - S200 M @ 230/400V

		typ	S800									
		verze		C25	C32	C40	C50	C63	C80	C100	C125	
str. zátěže	charakteristika	I _n [A]	I _{cu} [kA]	50								
S200 M	B, C	3...20	10	50	50	50	50	50	50	50	50	
		25			50	50	50	50	50	50	50	
		32				50	50	50	50	50	50	
		40	10				50	50	50	50	50	
		50						50	50	50	50	
		63							50	50	50	

		typ	S800									
		verze		D25	D32	D40	D50	D63	D80	D100	D125	
str. zátěže	charakteristika	I _n [A]	I _{cu} [kA]	50								
S200 M	B, C	3...20	10	50	50	50	50	50	50	50	50	
		25			50	50	50	50	50	50	50	
		32				50	50	50	50	50	50	
		40	10				50	50	50	50	50	
		50						50	50	50	50	
		63							50	50	50	

Tmax T1 - @ 400/415V

			typ	T1										
			verze	B,C,N										
			spoušť	TM										
			I _n [A]	160										
str.	I _{cu} [kA]	charakteristika	I _n [A]	16	25	32	40	50	63	80	100	125	160	
S800S	50	B-C-	10		4.5	4.5	4.5	4.5	8	10	20*	25*	36*	
		D-K B-C-	13			4.5	4.5	4.5	7.5	10	15	25*	36*	
		D-K B-C-	16				4.5	4.5	7.5	10	15	25*	36*	
		D-K B-C-	20					4.5	7.5	10	15	25*	36*	
		D-K B-C-	25						6	10	15	20*	36*	
		D-K B-C-	32							7.5	10	20*	36*	
		D-K B-C-	40								10	20*	36*	
		D-K B-C-	50										15	36*
		D-K B-C-	63											36*
		D-K B-C-	80											36*
		D-K B-C-	100											36*
		D-K B-C-	125											36*

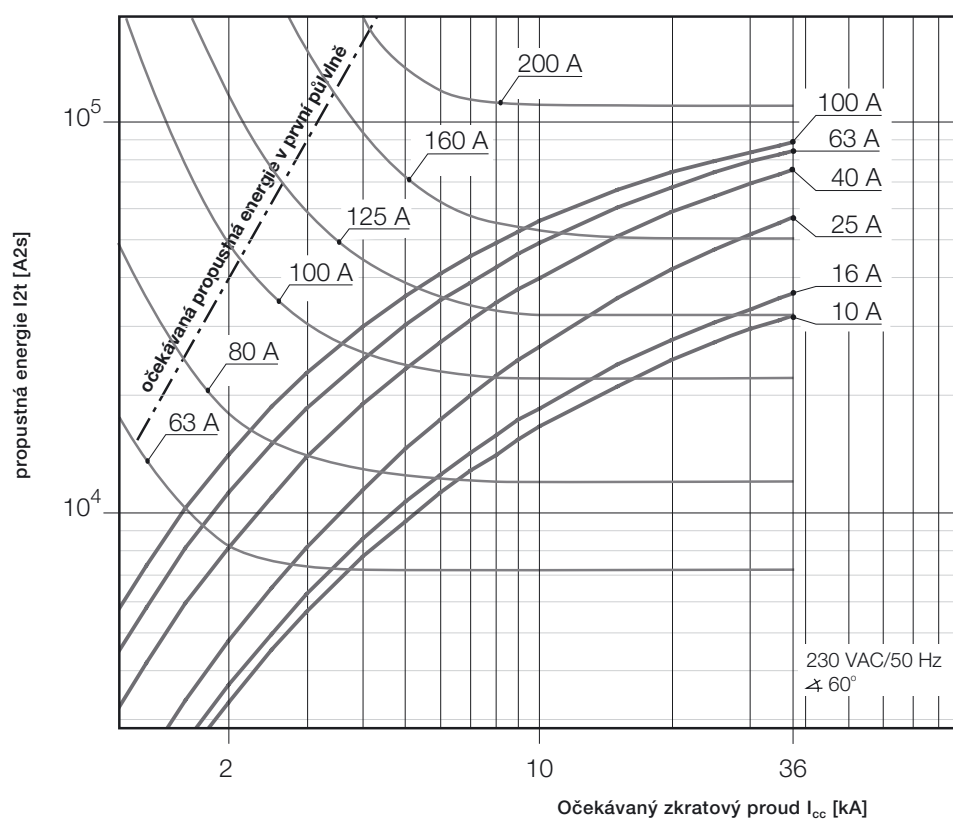
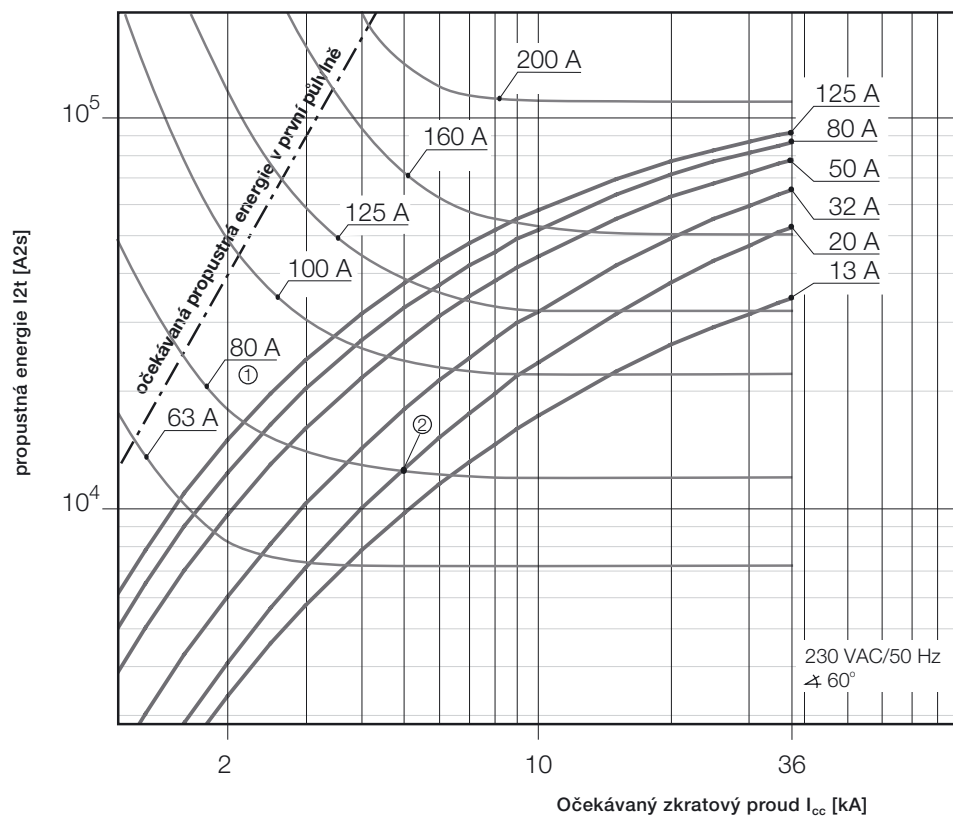
* Zvolte nejmenší hodnotu z uvedených údajů a jmenovitou hodnotu pro jistič zařazený na příchozí straně.

Tmax T3 - @ 400/415V

			typ	T3						
			verze	N, S						
			spoušť	TM						
			I _n [A]	250						
str.	I _{cu} [kA]	charakteristika	I _n [A]	63	80	100	125	160	200	250
S800S	50	B-C-	10	8	10	20	25	36	36	50*
		D-K B-C-	13	7.5	10	15	25	36	36	50*
		D-K B-C-	16	7.5	10	15	25	36	36	50*
		D-K B-C-	20	7.5	10	15	25	36	36	50*
		D-K B-C-	25	6	10	15	20	36	36	50*
		D-K B-C-	32		7.5	10	20	36	36	50*
		D-K B-C-	40			10	20	36	36	50*
		D-K B-C-	50				15	36	36	50*
		D-K B-C-	63					36	36	50*
		D-K B-C-	80							50*
		D-K B-C-	100							50*
		D-K B-C-	125							50*

* Zvolte nejmenší hodnotu z uvedených údajů a jmenovitou hodnotu pro jistič zařazený na příchozí straně.

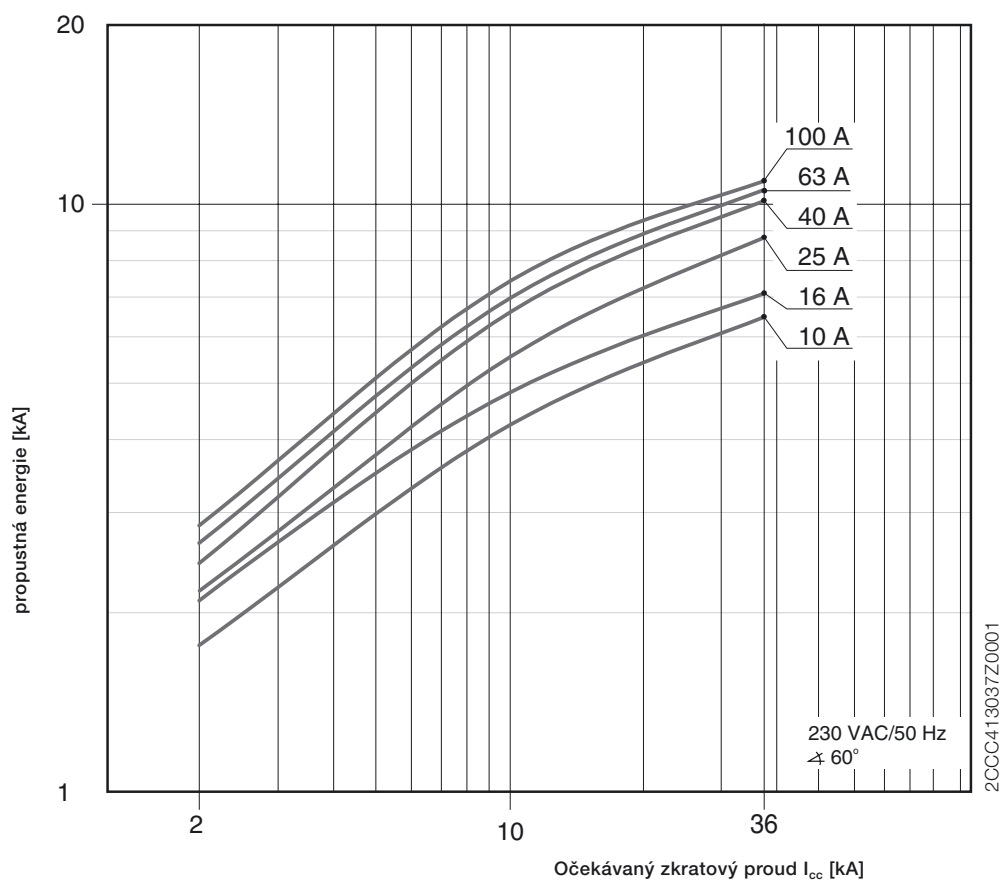
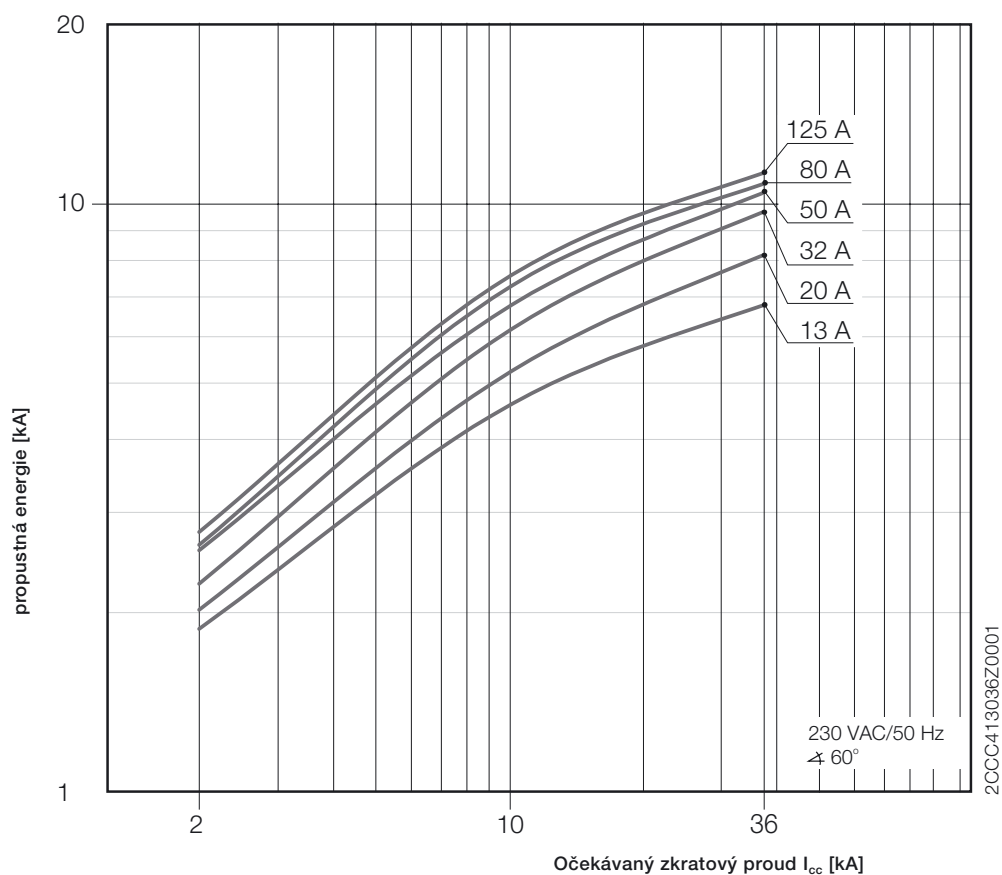
Křivka propustné energie u jističů S800S – s vypínacími charakteristikami B, C, D 230V



- ① Minimální energie I^2t před elektrickým obloukem, např. NH80A gL/gG
- ② Maximální propustná energie I^2t , např. S801N-C20

Selektivita s ohledem na předřazenou pojistku, do průsečíku obou křivek 1 a 2, např. S801N-C20 až NH80A gL/gG: selektivita do t_p min. 5 kA.

Křivka propustné energie u jističů S800N – s vypínacími charakteristikami B, C, D 230V



Elektrické vlastnosti

Pomocný kontakt S800-AUX

Jmenovité hodnoty vypínací schopnosti U_e		AC15 400V/2A AC15 240V/6A DC13 125V/1.1A DC13 250V/0.55A DC13 60V/2A DC13 24V/4A
Trvalý tepelný proud I_n	[A]	6
Jmenovité izolační napětí U_i	[V]	690
Počet kontaktů		2
Funkce kontaktů		přepínací kontakty
Připojení měděného vodiče	[mm ²]	1x 2,5 2x 1,5
Utahovací moment	[Nm]	1
Napájení AC/DC		jakékoliv
Montáž na lištu DIN		podle EN 60715
Krytí		IP20
Hmotnost/AUX	[kg]	0,049
Dovolená teplota okolí	[°C]	-25...+60
Normy		IEC 60947-5-1 UL 489
Schválení		Electrosuisse (CCC, GOST-R, LR DNV)
I_{cu} u S450 E		1000A

Kombinovaný pomocný/signální kontakt S800-AUX/ALT

Jmenovité hodnoty vypínací schopnosti U_e		AC15 400V/2A AC15 240V/6A DC13 125V/1.1A DC13 250V/0.55A DC13 60V/2A DC13 24V/4A
Trvalý tepelný proud I_n	[A]	6
Jmenovité izolační napětí U_i	[V]	690
Počet kontaktů		2 (1xAUX, 1x ALT)
Funkce kontaktů		přepínací kontakty
Připojení měděného vodiče	[mm ²]	1x 2,5 2x 1,5
Utahovací moment	[Nm]	1
Napájení AC/DC		jakékoliv
Montáž na lištu DIN		podle EN 60715
Krytí		IP20
Hmotnost/AUX	[kg]	0,05
Dovolená teplota okolí	[°C]	-25...+60
Normy		IEC 60947-5-1 UL 489
Schválení		Electrosuisse (CCC, GOST-R, LR DNV)
I_{cu} u S450 E		1000A

Technické údaje

Příslušenství

Elektrické
vlastnosti

Chráničový blok DDA-800

Normy		DDA800 AC	DDA800 A	DDA800 AS	DDA800 A AP-R
		IEC 60947-2 Ann. B			
Citlivost		AC	A	A (selektivní)	A (s krátkým zpožděním)
Jmenovitý proud	[A]			63/125	
Počet pólů				2P/3P/4P	
Jmenovité izolační napětí U_i	[V]			690	
Jmenovité provozní napětí U_n	[V]			230/400	240/415
Max. provozní napětí U_n max.	[V]			440	
Min. provozní napětí U_n min.	[V]			195	
Jmenovitá mezní zkratová vypínací schopnost podle IEC 60957-2		250	250	5000	3000
Zkratová vypínací schopnost u S800N	[kA]	podle jmenovité mezní zkratové vypínací schopnosti jističe			
Zkratová vypínací schopnost u S800S	[kA]	podle jmenovité mezní zkratové vypínací schopnosti jističe			
Jmenovité napětí atmosférického impulsu U_{imp} (1,2/50)	[kV]			6	
Jmenovité krátkodobé výdržné impulzní napětí U_{imp} průmyslového kmitočtu (50...60 Hz)/1 minuta	[kV]			2.5	
Max. provozní napětí zkušebního obvodu	[V]			440	
Min. provozní napětí zkušebního obvodu	[V]			195	
Odpor vůči rázovému proudu, podle VDE 0432, část 2 (vlna 8/20)	[A]	0.03/0.3	0.03/0.3/0.5	0.3/0.5/1	0.03
Jmenovitý kmitočet	[Hz]			50/60	
Jmenovitý proud spouště I_{dn}	[A]				
Druh krytí, pouzdro				IP4X (not terminal area)	
Krytí připojovacích svorek				IP2X	
Dovolená okolní provozní teplota	[°C]			-25...+60	
Dovolená skladovací teplota	[°C]			-40...+70	
Připojení spletaným vodičem	[mm ²]			6...50	
Připojení kabelem	[mm ²]			6...70	
Utahovací moment	[Nm]			4	
Montáž na lištu DIN				EN 60715	
Základní rozměry, 2-pólové provedení	[mm]			108.2x82.3x133.5	
Základní rozměry, 3-pólové provedení	[mm]			108.2x82.3x196	
Základní rozměry, 4-pólové provedení	[mm]			108.2x82.3x223	
Hmotnost, 2-pólové provedení 63A	[kg]			0.3	
Hmotnost, 3-pólové provedení 63A	[kg]			0.4	
Hmotnost, 4-pólové provedení 63A	[kg]			0.46	
Hmotnost, 2-pólové provedení 125A	[kg]			0.415	
Hmotnost, 3-pólové provedení 125A	[kg]			0.64	
Hmotnost, 4-pólové provedení 125A	[kg]			0.765	



Obsah

Pólové rozměry

S800S N, C, B.....	4/2
S800S-R.....	4/2

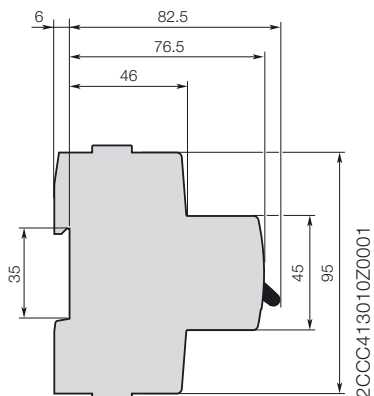
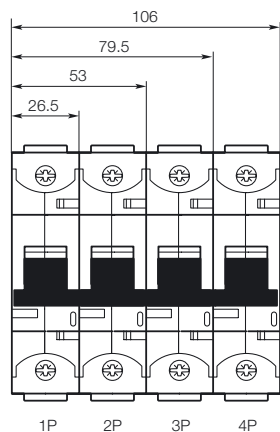
Rozměry příslušenství

S800-AUX.....	4/3
S800-AUX/ALT.....	4/3
S800-RD+S800-RHE.....	4/4
DDA802.....	4/4
DDA803.....	4/4
DDA804.....	4/4

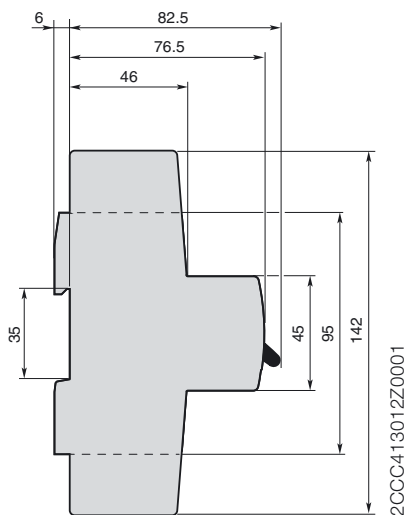
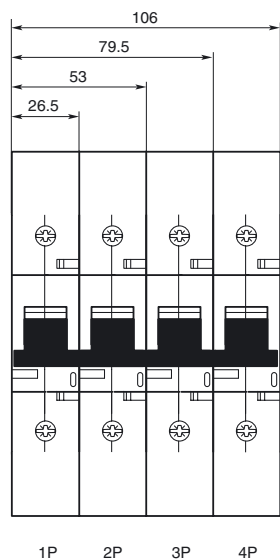
Pólové rozměry

Výkonný miniaturní jistič

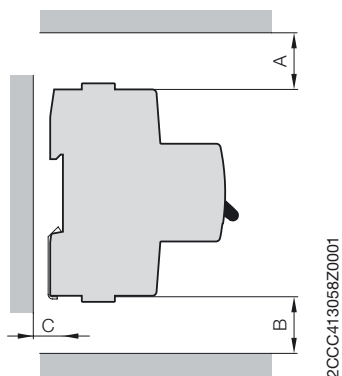
800S, N, C, B



S800S-R



Rozměry příslušenství

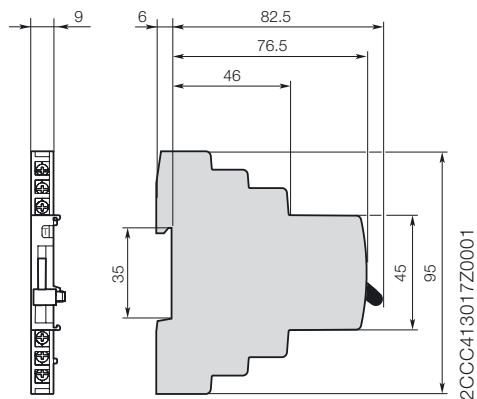


Bezpečnostní vzdálenost v mm

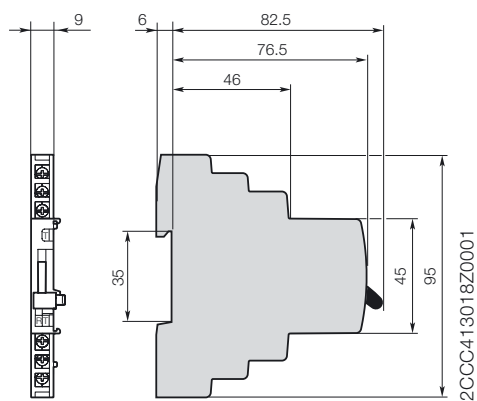
Rozměr	k uzemněným součástem, izolač. krytům nebo kabel. kanálům	k holým součástem pod napětím *
A	25	100
B	25	100
C	7	50

* při odstupu přípojnic 10 mm

S800-AUX



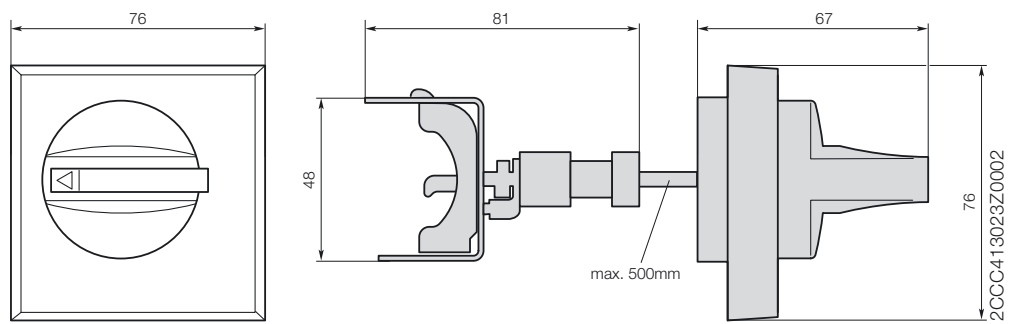
S800-AUX/ALT



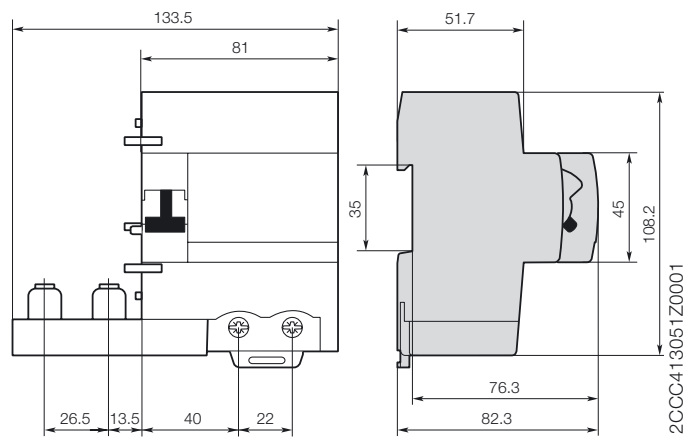
Pólové rozměry

Výkonné miniaturní jističe

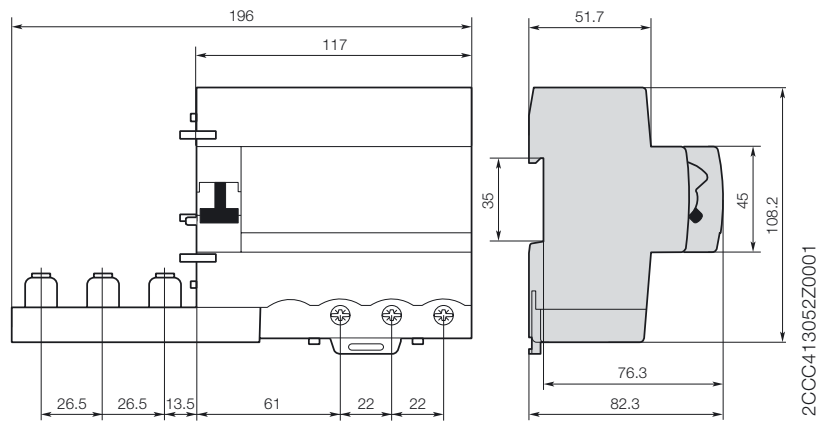
S800-RD+S800-RHE



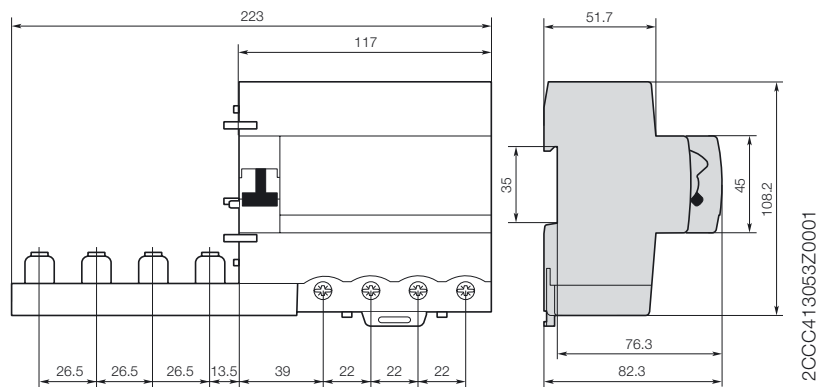
DDA802



DDA803



DDA804



Poznámky

Lined page for taking notes with 24 horizontal lines.

Kontaktujte nás

ABB s.r.o., přístroje NN

Heršpická 13, 619 00 Brno

tel.: 543 145 503

fax: 543 243 489

e-mail: ludek.vach@cz.abb.com

<http://www.abb.cz/nizkenapeti>